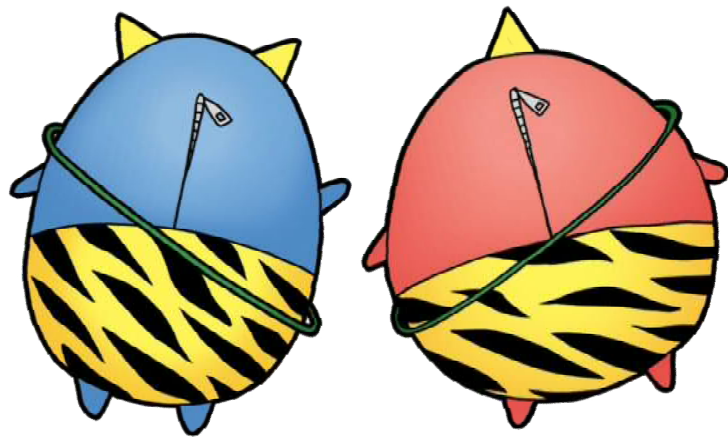


平成29年度

税務概要



山形県高畠町



目 次

I 総 括

1 高島町のあらまし	1
■ 町のすがた	
■ 町の人口	
2 高島町行政組織機構図	3
3 税務機構	4
(1) 税務事務分掌	
(2) 職員の配置	
4 平成29年度一般会計歳入歳出予算額	5
5 歳入に占める町税の割合	6
6 町税決算状況	7
7 町税の徴収に関する経費	8
8 町税等の推移	9
9 平成29年度税率一覧	10
10 町税の納期	12

II 町民税

1 個人の町民税納税義務者調	13
2 町民税賦課額調	14
3 町民税賦課割合	14
4 所得区分別（所得割）課税状況	15
5 平成29年度課税標準額の段階別（所得割）課税状況	16
6 町・県民税の平均負担額	17
7 法人町民税年度別決算状況調	17
8 法人町民税納税義務者数	18
9 法人区分	19

III 固定資産税・都市計画税

1 固定資産税年度別納税義務者数調べ（免税点以上）	20
2 固定資産税年度別調定額（現年度課税分）	20
3 土地の評価額等に関する調	21

4	年度別家屋評価額等調（免税点以上）	23
5	年度別新築住宅に関する調	23
6	家屋の年度・種類別平均評価額調（免税点以上）	24
7	償却資産種類別課税標準額調	24
8	償却資産年度・段階別納税義務者数及び課税標準額調	25
9	固定資産課税台帳の閲覧、縦覧及び処理状況	26
10	登記申請書の目的別受領件数	26
	（1）土地	
	（2）家屋	

IV 諸税

1	軽自動車税課税状況調 三輪車、四輪車の課税内訳	27
2	町たばこ税	29
3	特別土地保有税	29
4	入湯税	29
5	国民健康保険税年度別課税状況	30
	（1）医療分	
	（2）支援分	
	（3）介護分	

V 収納

1	口座振替などの利用状況	33
	（1）口座振替	
	（2）コンビニ収納	
2	不能欠損処分状況	34
3	滞納処分の執行停止状況	34
4	滞納整理の取組み状況	35
	（1）差押件数	
	（2）公売状況	

5	町税等納税推進員	36
	（1）納税推進員の設置	
	（2）納税推進員の報酬	
	（3）納税推進員の収納状況	
VI 税務証明		
1	税務証明等交付件数	37
VII 後期高齢者医療保険料・介護保険料		
1	後期高齢者医療被保険者数及び保険料総額	38
2	後期高齢者医療保険料	38
	（1）保険料率	
	（2）均等割の軽減措置（平成29年度）	
	（3）所得割の軽減措置（平成29年度）	
	（4）被用者保険の被扶養者だった者に対する特別措置（平成29年度）	
3	後期高齢者医療保険料収納状況	39
4	介護保険料段階別年額保険料（平成29年度）	39
5	介護保険料所得段階別調定状況	40
6	介護保険料収納状況	41

I 総括

1. 高畠町のあらまし

■ 町のすがた

- ◎ 位 置 東経 140° 07' ~ 140° 17' 、北緯 37° 54' ~ 38° 05'
- ◎ 面 積 180.26km² (平成26年10月1日現在 国土地理院)
農用地/45.81km²、宅地/7.15km²、森林/86.49km²、その他/40.81km²
- ◎ 人口と世帯数 (平成29年4月1日現在)
住民基本台帳人口 23,916人 うち、男性 11,643人、女性 12,273人
世帯数 7,536世帯

- ◎ 町花/町木 町花： つつじ 町木： 赤松 (昭和51年3月指定)



- ◎ まほろばの里 「まほろば」とは、古事記などにしばしばみられる「まほら」という古語に由来する言葉で、「丘、山に囲まれた稔り豊かな住みよいところ」という意味を持っています。

高畠町は、奥羽の山なみ深くに源流をもつ屋代川・和田川の扇状地に拓けた稔り豊かな美しい町です。山々や丘陵には、貴重な古墳や洞窟岩陰群が点在し、東北の高天原といわれるほどです。また、肥沃な平坦地には水田が広がり、山裾にはぶどう、りんご梨などが栽培され、稔り豊かで「まほろばの里」と呼ぶにふさわしいところです。

- ◎ 町の特産品 米、ラ・フランス、さくらんぼ、りんご、ぶどう、まつたけ、牛肉、鯉、清酒、ワイン、そば、納豆、乳製品、農産加工品（ジュース、ジャム、ドレッシング、漬物他）

- ◎ 町の予算 (平成29年度当初予算)
 - 一般会計 99 億 5,000 万円
 - 特別会計 67 億 7,157 万円
 - 企業会計 39 億 1,321 万円
 - 合 計 206 億 3,478 万円

- ◎ 町の職員数 (平成29年4月)
 - 一般職員 214 人 (再任用 6人含む)
 - 病院職員 167 人 (再任用 5人含む)
 - 合 計 381 人

1. 高畠町のあらまし

■ 町の人口

	人 口			世帯数	小学校		中学校		選挙人名簿 登録者
	計	男	女		学校数	児童数	学校数	生徒数	
高 畠	7,246	3,503	3,743	2,385	1	351	1	679	
二井宿	967	479	488	296	1	35			
屋 代	4,456	2,154	2,302	1,315	1	238			
亀 岡	2,025	1,020	1,005	569	1	88			
和 田	3,146	1,550	1,596	914	1	168			
糠野目	6,076	2,937	3,139	2,057	1	376			
合 計	23,916	11,643	12,273	7,536	6	1,256	1	679	20,162

(H29.4.3 住民基本台帳人口)

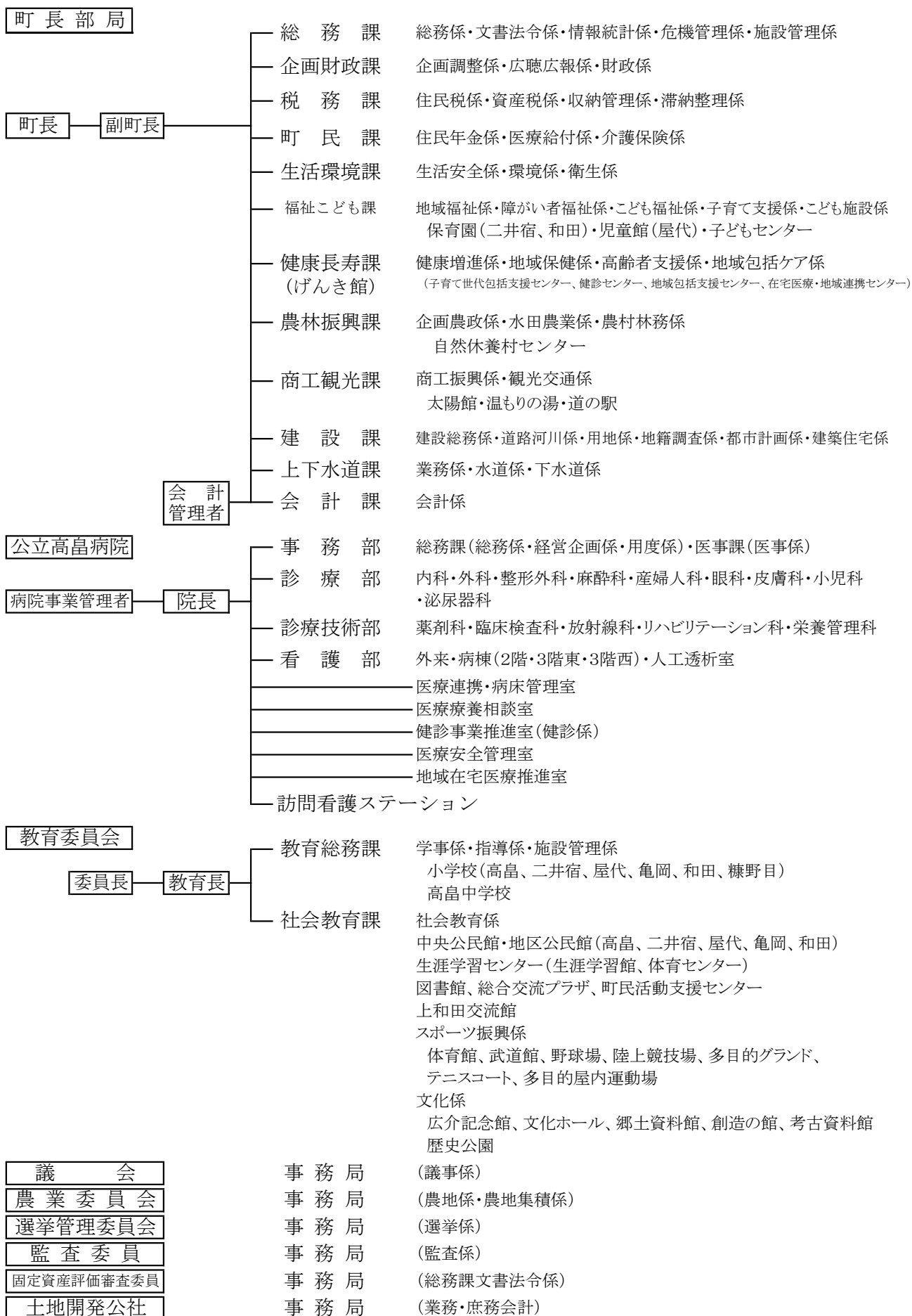
(H29.5.1 学校基本調査)

(H29.6.1 定時登録)

◎ 人口と世帯数

	世帯数 (戸)	人 口 (人)			1世帯当たりの 人 員 (人)
		計	男	女	
昭和35年	5,863	32,136	15,175	16,961	5.48
昭和45年	6,007	27,762	13,156	14,606	4.62
昭和55年	6,479	27,440	13,326	14,114	4.24
平成 2年	6,555	27,510	13,411	14,099	4.20
平成12年	7,091	26,807	13,057	13,750	3.78
平成22年	7,241	25,025	12,068	12,957	3.46
平成25年	7,533	25,080	12,131	12,949	3.33
平成26年	7,524	24,692	11,979	12,713	3.28
平成27年	7,520	24,470	11,875	12,595	3.25
平成28年	7,502	24,130	11,716	12,414	3.22
平成29年	7,536	23,916	11,643	12,273	3.17

2. 高島町行政組織機構図



3. 税務機構

(1) 税務事務分掌

(平成29年4月1日現在)

係名	分掌事務
住民税係	① 個人町民税、国民健康保険税、軽自動車税、介護保険料及び後期高齢者医療保険料の賦課、調定、減免、異議申し立てに関する事 ② 課税資料の調査及び収集に関する事 ③ 税務統計に関する事 ④ 法人町民税、町たばこ税、入湯税の申告納付に関する事 ⑤ e L T A Xに関する事 ⑥ 税務証明に関する事
資産税係	① 固定資産の評価に関する事 ② 固定資産税、都市計画税の賦課、調定、減免、異議申し立てに関する事 ③ 土地・家屋・償却資産課税台帳及び公図の整備保管に関する事 ④ 固定資産税課税台帳閲覧に関する事
収納管理係	① 町税及び国民健康保険税並びに町税等に係る附帯金の徴収に関する事 ② 後期高齢者医療保険料及び介護保険料並びに各保険料に係る附帯金の徴収に関する事 ③ 受託及び委託徴収に関する事 ④ 町税等の過誤納金の還付充當に関する事 ⑤ 納税の推進に関する事 ⑥ 収納率向上及び連携業務に関する事
滞納整理係	① 滞納対策に関する事 ② 滞納処分及び不能欠損処分に関する事

(注) 平成25年4月から、後期高齢者医療保険および介護保険の保険料の賦課徴収業務が税務課に移管された。

(2) 職員の配置

(平成29年4月1日現在)

担当	課長	補佐	係長	主任	主事	主事補	計
課長・補佐	1	1					2
住民税係			1	3	1	2	7
資産税係		1	(1)	2	1	3	7
収納管理係			1	1			2
滞納整理係			1			1	2
計	1	2	3	6	2	6	20

(嘱託職員・臨時職員を除く。)

4. 平成29年度一般会計歳入歳出予算額（当初）

【単位：千円、％】

歳 入			歳 出		
款	予 算 額	構 成 比	款	予 算 額	構 成 比
1 町 税	2,198,180	22.1	1 議 会 費	131,540	1.3
町 民 税	889,100	8.9	2 総 務 費	1,111,631	11.2
固定資産税	932,450	9.4	3 民 生 費	3,142,946	31.6
軽自動車税	75,200	0.8	4 衛 生 費	925,577	9.3
町たばこ税	172,000	1.7	5 労 働 費	49,433	0.5
入 湯 税	430	-	6 農林水産業費	452,679	4.5
都市計画税	129,000	1.3	7 商 工 費	477,415	4.8
2 地方譲与税	142,000	1.4	8 土 木 費	1,087,430	10.9
3 利子割交付金	2,000	-	9 消 防 費	484,726	4.9
4 配当割交付金	5,000	0.1	10 教 育 費	1,088,732	10.9
5 株式等譲渡所得割交付金	2,000	-	11 災 害 復 旧 費	118	-
6 地方消費税交付金	350,000	3.5	12 公 債 費	982,773	9.9
7 自動車取得税交付金	20,000	0.2	13 予 備 費	15,000	0.2
8 地方特例交付金	10,000	0.1			
9 地方交付税	3,640,000	36.6			
10 交通安全対策特別交付金	3,500	-			
11 分担金及び負担金	90,731	0.9			
12 使用料及び手数料	85,132	0.9			
13 国庫支出金	948,988	9.6			
14 県支出金	758,418	7.6			
15 財産収入	9,916	0.1			
16 寄付金	20,008	0.2			
17 繰入金	462,302	4.7			
18 繰越金	150,000	1.5			
19 諸収入	313,125	3.1			
20 町 債	738,700	7.4			
歳 入 合 計	9,950,000	100.0	歳 出 合 計	9,950,000	100.0

5. 歳入に占める町税の割合

【単位：千円、％】

区分 款	歳 入					
	平成26年度		平成27年度		平成28年度	
	決算額	構成比	決算額	構成比	決算額	構成比
1 町税	2,280,945	17.0	2,254,518	19.4	2,322,737	20.6
町民税	928,252	6.9	917,860	7.9	972,019	8.6
固定資産税	972,152	7.3	961,280	8.3	970,081	8.6
軽自動車税	64,440	0.5	65,605	0.6	77,438	0.7
町たばこ税	181,133	1.4	178,012	1.5	171,089	1.5
入湯税	429	-	428	-	367	-
都市計画税	134,539	1.0	131,333	1.1	131,743	1.2
2 地方譲与税	144,821	1.1	151,201	1.3	149,366	1.3
3 利子割交付金	4,380	-	4,208	-	2,964	-
4 配当割交付金	9,618	0.1	7,584	0.1	4,711	-
5 株式等譲渡所得割交付金	5,251	-	6,177	0.1	2,429	-
6 地方消費税交付金	257,994	1.9	431,411	3.7	382,767	3.4
7 自動車取得税交付金	19,903	0.1	26,924	0.2	31,476	0.3
8 地方特例交付金	10,361	0.1	10,122	0.1	10,944	0.1
9 地方交付税	4,001,634	29.9	3,913,193	33.6	3,919,204	34.8
10 交通安全対策特別交付金	4,126	-	4,392	-	3,633	-
11 分担金及び負担金	116,828	0.9	112,531	1.0	98,903	0.9
12 使用料及び手数料	89,668	0.7	97,184	0.8	87,532	0.8
13 国庫支出金	1,917,795	14.3	1,038,466	8.9	1,121,600	9.9
14 県支出金	731,170	5.5	736,492	6.3	748,066	6.6
15 財産収入	16,654	0.1	30,075	0.3	6,351	0.1
16 寄付金	26,299	0.2	23,096	0.2	19,589	0.2
17 繰入金	646,157	4.8	230,457	2.0	259,004	2.3
18 繰越金	406,389	3.0	488,281	4.2	402,497	3.6
19 諸収入	360,071	2.7	450,404	3.9	308,816	2.7
20 町債	2,350,367	17.5	1,624,030	14.0	1,391,189	12.4
歳入合計	13,400,431	100.0	11,640,746	100.0	11,273,778	100.0
前年比(%)	113.7		86.9		96.8	

各年度の決算から

6. 町税決算状況

税目別	区分	平成26年度			平成27年度			平成28年度		
		調定額 (千円)	収入済額 (千円)	収納率 (%)	調定額 (千円)	収入済額 (千円)	収納率 (%)	調定額 (千円)	収入済額 (千円)	収納率 (%)
1	町民税	989,109	928,252	93.8	979,854	917,860	93.7	1,029,367	972,019	94.4
	(1)個人分	834,715	776,199	93.0	857,909	798,603	93.1	882,519	828,200	93.8
	現年課税分	779,578	768,924	98.6	801,495	791,586	98.8	830,610	821,681	98.9
	均等割	40,282	39,727	98.6	40,702	40,197	98.8	41,345	40,898	98.9
	所得割	739,296	729,197	98.6	760,793	751,389	98.8	789,265	780,783	98.9
	滞納繰越分	55,137	7,275	13.2	56,414	7,017	12.4	51,909	6,519	12.6
	(2)法人分	154,394	152,053	98.5	121,945	119,257	97.8	146,848	143,819	97.9
	現年課税分	150,480	150,092	99.7	119,604	119,017	99.5	144,160	143,541	99.6
	均等割	56,672	56,526	99.7	55,660	55,387	99.5	55,873	55,633	99.6
	法人税割	93,808	93,566	99.7	63,944	63,630	99.5	88,287	87,908	99.6
	滞納繰越分	3,914	1,961	50.1	2,341	240	10.3	2,688	278	10.3
2	固定資産税	1,105,897	972,152	87.9	1,094,984	961,279	87.8	1,101,618	970,081	88.1
	(1)純固定資産税	1,103,418	969,673	87.9	1,092,610	958,905	87.8	1,099,291	967,754	88.0
	現年課税分	981,415	955,964	97.4	965,097	945,155	97.9	975,945	957,571	98.1
	滞納繰越分	122,003	13,709	11.2	127,513	13,750	10.8	123,346	10,183	8.3
	(2)交付金	2,479	2,479	100.0	2,374	2,374	100.0	2,327	2,327	100.0
3	軽自動車税	66,550	64,440	96.8	67,770	65,605	96.8	80,164	77,438	96.6
	現年課税分	64,768	63,988	98.8	65,807	65,123	99.0	78,188	77,053	98.5
	滞納繰越分	1,782	452	25.4	1,963	482	24.6	1,976	385	19.5
4	町たばこ税	181,133	181,133	100.0	178,012	178,012	100.0	171,089	171,089	100.0
5	特別土地保有税	-	-	-	-	-	-	-	-	-
	現年課税分	-	-	-	-	-	-	-	-	-
	滞納繰越分	-	-	-	-	-	-	-	-	-
6	入湯税	429	429	100.0	428	428	100.0	367	367	100.0
7	都市計画税	157,021	134,539	85.7	153,129	131,334	85.8	153,106	131,743	86.0
	現年課税分	136,501	132,302	96.9	131,788	128,763	97.7	132,930	130,033	97.8
	滞納繰越分	20,520	2,237	10.9	21,341	2,571	12.0	20,176	1,710	8.5
	合計	2,500,139	2,280,945	91.2	2,474,177	2,254,518	91.1	2,535,711	2,322,737	91.6
	現年課税分	2,296,783	2,255,311	98.2	2,264,605	2,230,458	98.5	2,335,616	2,303,662	98.6
	滞納繰越分	203,356	25,634	12.6	209,572	24,060	11.5	200,095	19,075	9.5
参考	人口1人当り(円)	99,687	92,376		102,535	93,432		106,025	93,432	
	1世帯当り(円)	331,892	302,432		329,802	300,522		336,480	300,522	

※ 人口及び世帯数は4月1日現在
毎年度の決算書及び市町村税の決算状況の速報から

7. 町税の徴収に関する経費

【単位：千円、％】

区 分		年 度	平成26年度		平成27年度		平成28年度	
			決算額	前年比	決算額	前年比	決算額	前年比
税収額	(1) 町税		2,280,945	98.1	2,254,518	98.8	2,322,737	103.0
	(2) 個人の県民税		533,701	103.6	540,769	101.3	552,856	102.2
	(3) 合計		2,814,646	99.1	2,795,287	99.3	2,875,593	102.9
徴 税 費	人 件 費	(4) 基本給	60,596	108.4	55,467	91.5	55,467	100.0
		(5) 諸手当	29,993	109.5	27,309	91.1	27,309	100.0
		(イ) 超過勤務手当	3,503	173.6	3,023	86.3	3,023	100.0
		(ロ) 税務特別手当	-		-		-	
		(ハ) その他の手当	26,490	104.4	24,286	91.7	24,286	100.0
		(6) その他	19,235	108.7	19,789	102.9	19,789	100.0
		(7) 小計	109,824	108.8	102,565	93.4	102,565	100.0
	物 件 費	(8) 賃金	7,888	261.5	6,943	88.0	6,943	100.0
		(9) その他	8,343	85.6	7,309	87.6	7,309	100.0
		(10) 小計	16,231	127.2	14,252	87.8	14,252	100.0
		(11) その他	6,018	99.5	6,074	100.9	6,074	100.0
	(12) 合計	132,073	110.3	122,891	93.0	122,891	100.0	
県民税徴収 取 扱 費	(13) 納税通知書等 /納税義務者数を 基準にした金額	35,331	98.5	34,944	98.9	35,499	101.6	
	(14) 納税額を基準 とした奨励金の額 に相当する金額	260	928.6	189	72.7	64	33.9	
	(15) 合計	35,591	99.2	35,133	98.7	35,563	101.2	
	(16) (12)－(15)	96,482	115.0	87,758	91.0	87,328	99.5	
税収入に対す る徴税費の割 合	(17) (12)/(3) (%)	4.69		4.40		4.27		
	(18) (16)/(1) (%)	4.23		3.89		3.76		
税務職員数			15	100.0	16	106.7	16	100.0

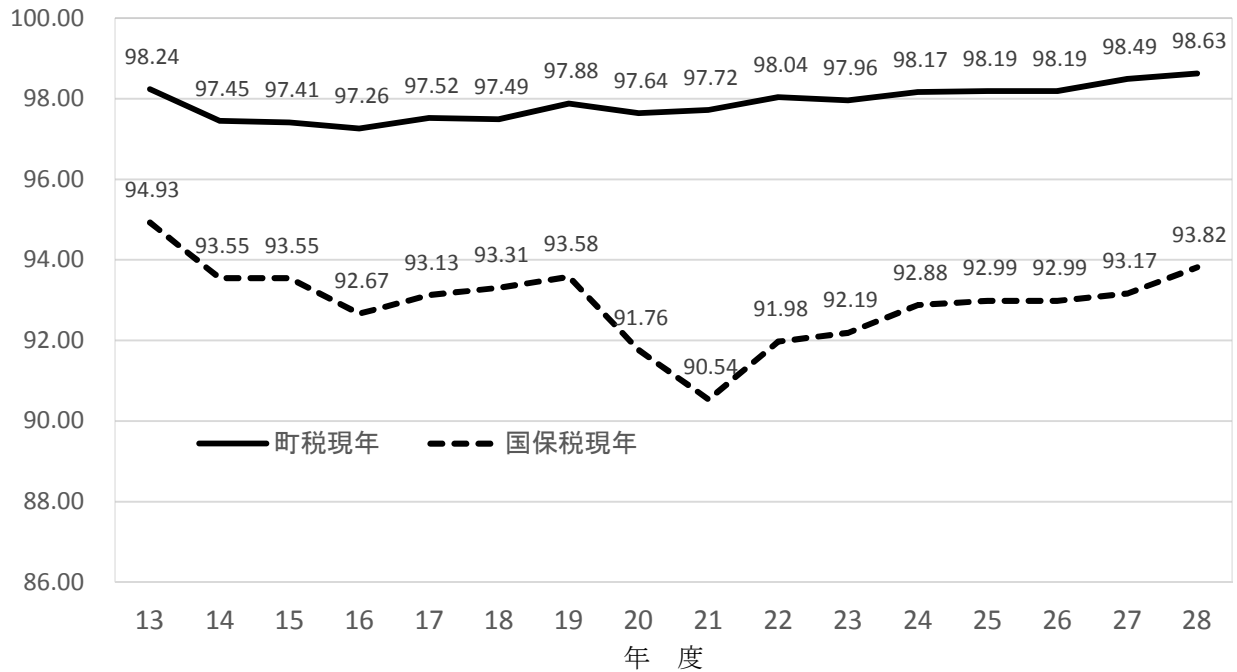
※ 税務状況第39表から

※ 職員数は国保・介護特別会計分を除く

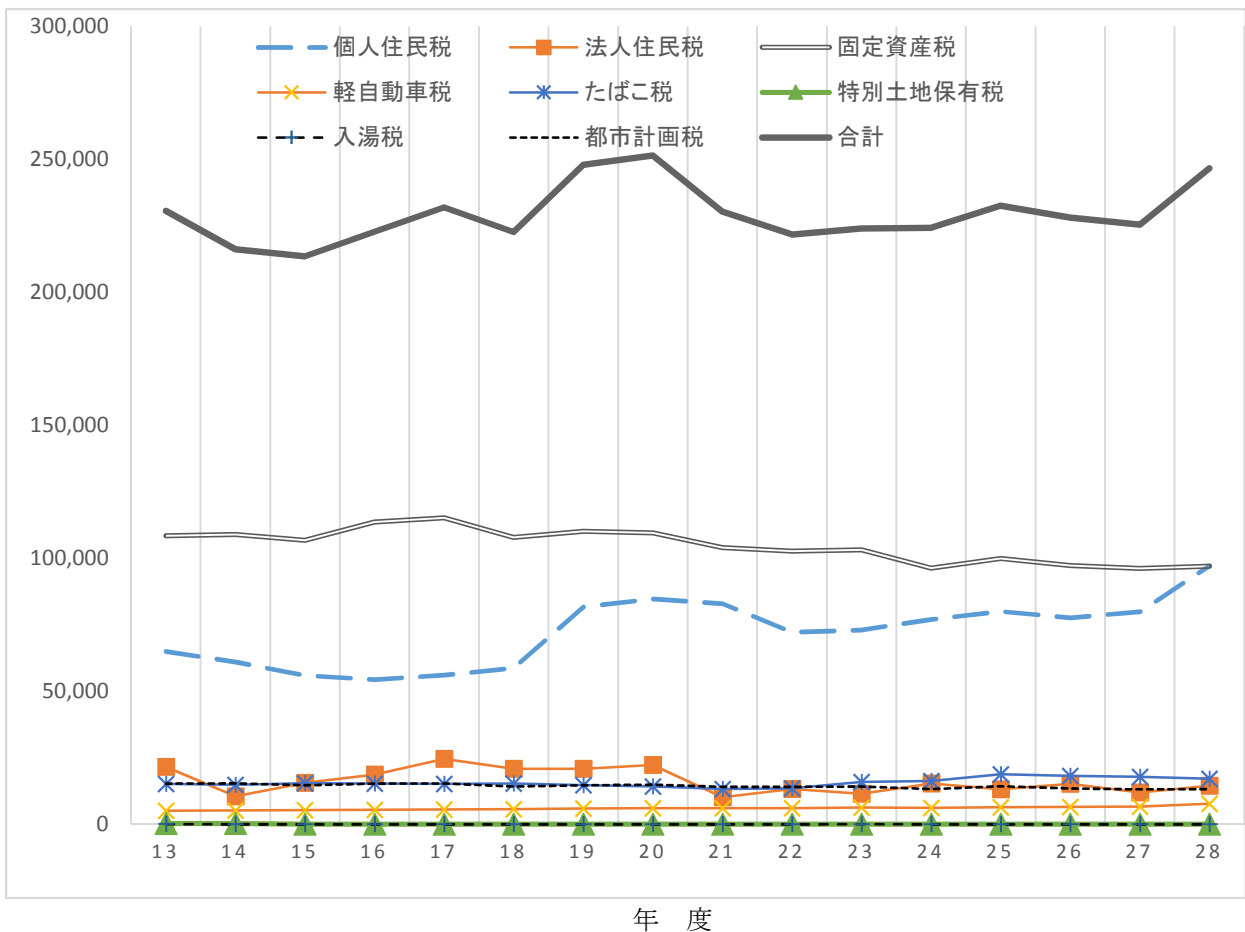
8. 町税等の推移

(1) 現年分収納率

【単位：％】



(2) 町税収入額



9. 平成29年度税率一覧

区 分		税 率				
1 町民税	個人均等割		3,500 円			
	個人所得割		6.0 %			
	法人均等割	1号法人	50,000 円			
		2号法人	120,000 円			
		3号法人	130,000 円			
		4号法人	150,000 円			
		5号法人	160,000 円			
		6号法人	400,000 円			
		7号法人	410,000 円			
		8号法人	1,750,000 円			
9号法人		3,000,000 円				
法人税割	平成26年9月30日以前に開始した事業年度	13.5 %				
	平成26年10月1日以後に開始した事業年度	12.1 %				
2 固定資産税	(免税点:土地 30万円、家屋 20万円 償却資産 150万円)		1.4 %			
3 軽自動車税	原 動 機 付 自 転 車	50cc以下	2,000 円			
		50cc超 ~ 90cc以下	2,000 円			
		90cc超 ~ 125cc以下	2,400 円			
		ミニカー (三輪以上のもの)	3,700 円			
	軽自動車及び小型特殊自動車	一 般	二輪車 (側車付のものを含む) (125cc超 250cc以下)	3,600 円		
			三輪車	3,100 円		
			三輪車 (新税率適用分)	3,900 円		
			三輪車 (重課適用分)	4,600 円		
			三輪車 (75%軽課適用分)	1,000 円		
			三輪車 (50%軽課適用分)	2,000 円		
			三輪車 (25%軽課適用分)	3,000 円		
			四輪車	乗 用	営業用	5,500 円
					自家用	7,200 円
			四輪車	貨物用	営業用	3,000 円
					自家用	4,000 円
			四輪車 (新税率 適用分)	乗 用	営業用	6,900 円
					自家用	10,800 円
四輪車 (重課適用分)	乗 用	営業用	3,800 円			
		自家用	5,000 円			
四輪車 (重課適用分)	乗 用	営業用	8,200 円			
		自家用	12,900 円			

9. 平成29年度税率

区		分		税率			
3 軽自動車税	軽自動車及び小型特殊自動車	一般	四輪車 (重課適用分)	貨物用	営業用	4,500 円	
					自家用	6,000 円	
			四輪車 (75%軽課適用分)	乗用	営業用	1,800 円	
					自家用	2,700 円	
			四輪車 (50%軽課適用分)	貨物用	営業用	1,000 円	
					自家用	1,300 円	
		四輪車 (25%軽課適用分)	乗用	営業用	3,500 円		
				自家用	5,400 円		
		四輪車 (25%軽課適用分)	貨物用	営業用	1,900 円		
				自家用	2,500 円		
		専ら雪上を走行するもの					3,600 円
		農耕作業用					2,400 円
		その他 (小型特殊自動車)					5,900 円
二輪の小型自動車 (250cc超)					6,000 円		
4 たばこ税	千本につき (平成28年4月1日改正)	旧3級品			3,355 円		
		旧3級品を除く			5,262 円		
5 特別土地保有税	※15年度以降 課税停止	保有に係るもの			1.4 %		
		取得に係るもの			3.0 %		
6 入湯税	宿泊			150 円			
	日帰り			75 円			
7 都市計画税					0.3 %		
8 国民健康 保険税	区分	医療分 【限度額 54万円】		支援金分 【限度額 19万円】		介護分 【限度額 16万円】	
	所得割	7.3 %		2.8 %		2.0 %	
	資産割	30.0 %		8.0 %		7.6 %	
	均等割	24,000 円		6,600 円		9,900 円	
	平等割	特定世帯・ 特定継続 世帯以外	25,200 円	特定世帯・ 特定継続 世帯以外	6,600 円	6,200 円	
		特定世帯	12,600 円	特定世帯	3,300 円		
特定継続 世帯		18,900 円	特定継続 世帯	4,950 円			

29年度課税状況調べ等から

10. 町税の納期

種 別 \ 月	4	5	6	7	8	9	10	11	12	1	2	3
町・県民税 (普通徴収)			1期		2期		3期		4期	随時		随時
町・県民税 (特別徴収)	前年 11期	前年 12期	1期	2期	3期	4期	5期	6期	7期	8期	9期	10期
町・県民税 (年金特別徴収)	1期		2期		3期		4期		5期		6期	
固定資産税 ・都市計画税		1期		2期		3期		4期				
国民健康保険税 (普通徴収)				1期	2期	3期	4期	5期	6期	7期	8期	
国民健康保険税 (年金特別徴収)	1期		2期		3期		4期		5期		6期	
介護保険料 (普通徴収)				1期	2期	3期	4期	5期	6期	7期	8期	
介護保険料 (年金特別徴収)	1期		2期		3期		4期		5期		6期	
後期高齢者 医療保険料 (普通徴収)				1期	2期	3期	4期	5期	6期	7期	8期	
後期高齢者 医療保険料 (年金特別徴収)	1期		2期		3期		4期		5期		6期	
軽自動車税	全期											

※ 口座振替日は、各税納期限日

Ⅱ 町民税

1. 個人の町民税納税義務者調

区 分		年度		平成27年度		平成28年度		平成29年度	
		人 員 (人)	構成比 (%)	人 員 (人)	構成比 (%)	人 員 (人)	構成比 (%)		
普通徴収	均等割のみの者	711	26.2	641	23.5	637	23.8		
	均等割・所得割両方の者	1,998	73.8	2,089	76.5	2,043	76.2		
	計	2,709	100.0	2,730	100.0	2,680	100.0		
	前年比 (%)	94.3		100.8		98.2			
特別徴収	均等割のみの者	924	10.5	942	10.5	895	9.9		
	均等割・所得割両方の者	7,851	89.5	7,996	89.5	8,122	90.1		
	計	8,775	100.0	8,938	100.0	9,017	100.0		
	前年比 (%)	100.7		101.9		100.9			
計	均等割のみの者	1,635	14.2	1,583	13.6	1,532	13.1		
	均等割・所得割両方の者	9,849	85.8	10,085	86.4	10,165	86.9		
	計	11,484	100.0	11,668	100.0	11,697	100.0		
	前年比 (%)	99.1		101.6		100.2			

町県民税調定・納付書突合表から

2. 町民税賦課額調

区 分		年度		平成27年度		平成28年度		平成29年度	
		税 額 (千円)	構成比 (%)	税 額 (千円)	構成比 (%)	税 額 (千円)	構成比 (%)		
普通徴収	均 等 割	9,213	7.6	9,516	6.9	9,177	7.1		
	所 得 割	112,017	92.4	129,359	93.1	119,357	92.9		
	計	121,230	100.0	138,875	100.0	128,534	100.0		
	前年比 (%)	100.9		114.6		92.6			
特別徴収	均 等 割	30,981	4.6	31,322	4.6	31,763	4.5		
	所 得 割	644,194	95.4	654,232	95.4	666,578	95.5		
	計	675,175	100.0	685,554	100.0	698,341	100.0		
	前年比 (%)	102.5		101.5		101.9			
計	均 等 割	40,194	5.0	40,838	5.0	40,940	5.0		
	所 得 割	756,211	95.0	783,591	95.0	785,935	95.0		
	計	796,405	100.0	824,429	100.0	826,875	100.0		
	前年比 (%)	102.2		103.5		100.3			

賦課額報告から

3. 町民税賦課割合

区 分		平成27年度	平成28年度	平成29年度
町・県民税総額 (千円)		1,329,107	1,375,847	1,379,916
町民税	税 額 (千円)	796,405	824,429	826,875
	課税割合 (%)	59.9	59.9	59.9
県民税	税 額 (千円)	532,702	551,418	553,041
	課税割合 (%)	40.1	40.1	40.1

賦課額報告から

4. 所得区分別（所得割）課税状況

所得区分	年 度 別	平成28年度			平成29年度		
		課税状況	構成比	前年比	課税状況	構成比	前年比
給与所得	納税義務者数（人）	8,361	82.4	101.1	8,436	82.6	100.9
	所 得 割（千円）	670,111	84.7	101.5	677,007	85.0	101.0
	一人平均所得割（円）	80,147		100.4	80,252		100.1
営業所得	納税義務者数（人）	384	3.8	96.5	398	3.9	103.6
	所 得 割（千円）	49,878	6.3	106.1	48,148	6.0	96.5
	一人平均所得割（円）	129,891		110.0	120,975		93.1
農業所得	納税義務者数（人）	342	3.4	173.6	341	3.3	99.7
	所 得 割（千円）	23,540	3.0	274.1	23,241	2.9	98.7
	一人平均所得割（円）	68,830		157.9	68,155		99.0
その他の所得	納税義務者数（人）	998	9.8	101.5	992	9.7	99.4
	所 得 割（千円）	40,135	5.1	99.0	38,705	4.9	96.4
	一人平均所得割（円）	40,215		97.5	39,017		97.0
計	納税義務者数（人）	10,085	99.4	102.4	10,167	99.5	100.8
	所 得 割（千円）	783,664	99.1	103.7	787,101	98.9	100.4
	一人平均所得割（円）	77,706		101.2	77,417		99.6
分離課税所得	納税義務者数（人）	61	0.6	117.3	47	0.5	77.0
	所 得 割（千円）	7,446	0.9	75.8	8,956	1.1	120.3
	一人平均所得割（円）	122,066		64.6	190,553		156.1
合 計	納税義務者数（人）	10,146	100.0	102.5	10,214	100.0	100.7
	所 得 割（千円）	791,110	100.0	103.3	796,057	100.0	100.6
	一人平均所得割（円）	77,973		100.8	77,938		100.0

課税状況調べ第2表、第11表から

5. 平成29年度課税標準額の段階別（所得割）課税状況

【単位：千円】

区分 段階	納税義務者	所得金額等						所得控除額	課税標準額						算出税額					税額控除額	所得割額	平均税率 (B/A) (%)
		総所得分	山林所得分	分離(長期短期)譲渡所得分	株式等に係る譲渡所得分	上場株式等配当・先物取引雑所得等分	計		総所得分(A)	山林所得分	分離(長期短期)譲渡所得分	株式等に係る譲渡所得分	上場株式等配当・先物取引雑所得等分	計	総所得分(山林所得分含み)(B)	分離(長期短期)譲渡所得分	株式等に係る譲渡所得分	上場株式等配当・先物取引雑所得等分	計			
0万円超～10万円以下	570	430,586	-	31,932	15,318	627	478,463	406,546	29,126	-	27,634	14,687	470	71,917	1,726	829	440	14	3,009	728	2,281	5.9
10万円超～100万円以下	4,696	6,698,004	-	15,129	500	269	6,713,902	4,094,438	2,603,566	-	15,129	500	269	2,619,464	156,026	454	15	8	156,503	14,839	141,664	6.0
100万円超～200万円以下	2,988	7,479,709	-	3,962	318	-	7,483,989	3,249,345	4,230,364	-	3,962	318	-	4,234,644	253,700	119	10	-	253,829	16,122	237,707	6.0
200万円超～300万円以下	1,057	4,071,146	-	2,800	3,159	-	4,077,105	1,522,808	2,548,338	-	2,800	3,159	-	2,554,297	152,859	84	95	-	153,038	4,875	148,163	6.0
300万円超～400万円以下	502	2,554,694	-	3,765	4,217	1,284	2,563,960	835,186	1,719,508	-	3,765	4,217	1,284	1,728,774	103,150	113	126	38	103,427	1,602	101,825	6.0
400万円超～550万円以下	211	1,345,300	-	818	-	12	1,346,130	382,972	962,328	-	818	-	12	963,158	57,732	25	-	-	57,757	679	57,078	6.0
550万円超～700万円以下	55	448,354	-	-	1,347	27	449,728	107,006	341,348	-	-	1,347	27	342,722	20,477	-	41	1	20,519	363	20,156	6.0
700万円超～1000万円以下	34	359,009	-	-	-	6	359,015	75,302	283,707	-	-	-	6	283,713	17,021	-	-	-	17,021	89	16,932	6.0
1000万円超を超える金額	54	1,176,026	-	7,662	-	10	1,183,698	136,570	1,039,456	-	7,662	-	10	1,047,128	62,366	230	-	-	62,596	637	61,959	6.0
計	10,167	24,562,828	-	66,068	24,859	2,235	24,655,990	10,810,173	13,757,741	-	61,770	24,228	2,078	13,845,817	825,057	1,854	727	61	827,699	39,934	787,765	6.0
参考	28年度	10,085	24,293,191		73,171	10,192	1,119	24,377,673	10,641,960		63,562	9,811	1,119	13,735,713	819,261	1,936	292	33	821,522	37,024	784,498	6.0
	比較 (%)	100.8	101.1		90.3	243.9	199.7	101.1	101.6		100.7		185.7	100.8	100.7	95.8	249.0	184.8	100.8	107.9	100.4	

課税状況調べから

6. 町・県民税の平均負担額

【単位：円】

年度	項目	町民税	県民税	計
平成 27 年度	人口1人当り	32,546	21,770	54,316
	一世帯当り	105,905	70,838	176,743
	納税義務者1人当り	69,349	46,386	115,735
平成 28 年度	人口1人当り	34,336	22,965	57,301
	一世帯当り	110,440	73,866	184,306
	納税義務者1人当り	70,977	47,472	118,450
平成 29 年度	人口1人当り	34,574	23,124	57,698
	一世帯当り	109,723	73,387	183,110
	納税義務者1人当り	70,679	47,273	117,952

※ 人口・世帯数は4月1日現在、納税義務者数は課税状況第2表から

7. 法人町民税年度別決算状況調

区分 年度		件数	調定額 (千円)	収入済額 (千円)	収納率 (%)	調定前年比 (%)
平成 24 年度	均等割	413	55,732	53,326		107.2
	法人税割	173	102,617	99,359		124.6
	計	446	158,349	152,685	96.42	117.8
平成 25 年度	均等割	416	58,778	57,075		105.5
	法人税割	176	76,603	73,948		74.6
	計	446	135,381	131,023	96.78	85.5
平成 26 年度	均等割	431	58,378	57,381		99.3
	法人税割	183	96,016	94,672		125.3
	計	456	154,394	152,053	98.48	114.0
平成 27 年度	均等割	447	56,542	55,477		96.9
	法人税割	191	65,403	63,780		68.1
	計	469	121,945	119,257	97.80	79.0
平成 28 年度	均等割	438	57,124	55,762		101.0
	法人税割	223	89,724	88,057		137.2
	計	487	146,848	143,819	97.94	120.4

※ 「市町村税の徴収実績」から

8. 法人町民税納税義務者数

区分		年度	平成23年度	平成24年度	平成25年度	平成26年度	平成27年度	平成28年度
法人 数	町 内 本 店	1号法人	295	275	281	284	293	301
		2号法人	1	1	1	1	1	2
		3号法人	53	52	51	52	51	53
		4号法人	8	8	8	7	8	7
		5号法人	2	2	2	2	2	2
		6号法人	3	3	2	2	2	2
		7号法人	1	-	-	-	-	-
		8号法人	1	1	1	1	1	1
		9号法人	1	1	1	1	1	1
		計	365	343	347	350	359	369
	町 外 本 店	1号法人	33	33	33	35	38	37
		2号法人	-	-	-	-	-	-
		3号法人	37	38	38	39	37	36
		4号法人	2	2	3	3	3	3
		5号法人	15	17	15	16	13	15
		6号法人	1	1	1	1	1	1
		7号法人	18	20	18	18	19	20
		8号法人	1	1	1	1	1	1
		9号法人	2	2	3	3	3	3
		計	109	114	112	116	115	116
	合 計	1号法人	328	308	314	319	331	338
		2号法人	1	1	1	1	1	2
		3号法人	90	90	89	91	88	89
		4号法人	10	10	11	10	11	10
		5号法人	17	19	17	18	15	17
		6号法人	4	4	3	3	3	3
		7号法人	19	20	18	18	19	20
		8号法人	2	2	2	2	2	2
		9号法人	3	3	4	4	4	4
		計	474	457	459	466	474	485
前年対比 (%)		102.2	96.4	100.4	101.5	101.7	102.3	

9. 法人区分

(～平成20年5月まで)

区 分	項 目	
1号法人	資本金	50億円超
	従業員	50人超
2号法人	資本金	10億円超～50億円以下
	従業員	50人超
3号法人	資本金	10億円超
	従業員	50人以下
4号法人	資本金	1億円超～10億円以下
	従業員	50人超
5号法人	資本金	1億円超～10億円以下
	従業員	50人以下
6号法人	資本金	1千万円超～1億円以下
	従業員	50人超
7号法人	資本金	1千万円超～1億円以下
	従業員	50人以下
8号法人	資本金	1千万円以下
	従業員	50人超
9号法人	資本金	上記1号～8号以外の法人等
	従業員	

(平成20年5月改正)

区 分	項 目	
1号法人	資本金	下記2号～9号以外の法人等
	従業員	
2号法人	資本金	1千万円以下
	従業員	50人超
3号法人	資本金	1千万円超～1億円以下
	従業員	50人以下
4号法人	資本金	1千万円超～1億円以下
	従業員	50人超
5号法人	資本金	1億円超～10億円以下
	従業員	50人以下
6号法人	資本金	1億円超～10億円以下
	従業員	50人超
7号法人	資本金	10億円超
	従業員	50人以下
8号法人	資本金	10億円超～50億円以下
	従業員	50人超
9号法人	資本金	50億円超
	従業員	50人超

Ⅲ 固定資産税 都市計画税

1. 固定資産税年度別納税義務者数調べ（免税点以上）

年度 区分	平成25年度	平成26年度	平成27年度	平成28年度	平成29年度
土地	7,309 (4,541)	7,297 (4,537)	7,286 (4,538)	7,294 (4,545)	7,306 (4,564)
家屋	7,594 (4,753)	7,609 (4,780)	7,618 (4,794)	7,615 (4,803)	7,648 (4,838)
償却資産	359	391	437	442	436
納税義務者 (実人数)	9,925 (6,132)	9,907 (6,130)	9,895 (6,118)	9,862 (6,101)	9,870 (6,119)

() は都市計画税

※ 概要調書から

2. 固定資産税年度別調定額（現年度課税分）

(当初調定から)

年度 区分	平成27年度		平成28年度		平成29年度	
	調定額 (千円)	構成比 (%)	調定額 (千円)	構成比 (%)	調定額 (千円)	構成比 (%)
土地	275,347 (56,555)	29.2 (42.8)	296,293 (56,514)	30.3 (42.5)	292,401 (56,312)	29.2 (41.6)
家屋	470,758 (75,432)	50.0 (57.2)	477,155 (76,572)	48.9 (57.5)	498,054 (78,924)	49.6 (58.4)
償却資産	195,737	20.8	203,305	20.8	212,407	21.2
小計	941,842 (131,987)	100.0 (100.0)	976,753 (133,086)	100.0 (100.0)	1,002,862 (135,236)	100.0 (100.0)
交付金	2,373		2,327		2,450	
合計	944,215 (131,987)		979,080 (133,086)		1,005,312 (135,236)	

() は都市計画税

3. 土地の評価額等に関する調

区分 地目		平成26年度				平成27年度			
		評価総地籍 (A) m ²	決定価格 総額 (B) 千円	単位当 たり価格 円/m ² (B)/(A)	課税標準額 (法定免税点以上) 千円	評価総地籍 (A) m ²	決定価格 総額 (B) 千円	単位当 たり価格 円/m ² (B)/(A)	課税標準額 (法定免税点以上) 千円
田	一般田	31,248,110	2,857,051	91	2,795,425	31,226,943	2,854,928	91	2,794,533
	宅地介在田等	18,931	134,958	7,129	92,050	12,045	70,481	5,851	49,336
畑	一般畑	14,570,247	468,250	32	441,956	14,560,155	467,847	32	441,424
	宅地介在畑等	11,714	50,720	4,330	34,636	11,143	42,614	3,824	29,822
宅地	小規模住宅用地	1,510,023	10,341,453	6,849	1,633,380	1,512,990	10,182,625	6,730	1,607,838
	一般住宅用地	3,115,661	17,623,448	5,656	5,844,539	3,115,645	17,357,293	5,571	5,756,159
	住宅用地以外の宅地	2,096,212	13,036,432	6,219	9,090,050	2,062,817	12,728,717	6,171	8,844,979
	計	6,721,896	41,001,333	6,100	16,567,969	6,691,452	40,268,635	6,018	16,208,976
塩田		-	-	-	-	-	-	-	-
鉱泉地		-	-	-	-	-	-	-	-
池沼		60,944	9,805	161	7,461	60,944	9,701	159	7,389
山林	一般山林	20,343,379	285,575	14	267,806	20,355,225	285,782	14	267,627
	宅地介在山林等	-	-	-	-	-	-	-	-
牧場		26,316	312	12	312	26,316	312	12	312
原野		2,521,969	22,906	9	20,494	2,504,422	22,767	9	20,414
雑種地	ゴルフ場用地	-	-	-	-	-	-	-	-
	遊園地等の用地	-	-	-	-	-	-	-	-
	鉄軌道用地	101,848	115,903	1,138	103,389	101,831	71,994	707	71,994
	その他の雑種地	411,836	1,338,875	3,251	935,476	484,729	1,744,726	3,599	1,218,071
	計	513,684	1,454,778	2,832	1,038,865	586,560	1,816,720	3,097	1,290,065
その他		-	-	-	-	-	-	-	-
合計		76,037,190	46,285,688	609	21,266,974	76,035,205	45,839,787	603	21,109,898

※ 概要調書第2表から

3. 土地の評価額等に関する調

区 分 地 目		平成28年度				平成29年度			
		評価総地籍 (A) m ²	決定価格 総 額 (B) 千円	単位当 たり 価格 円/m ² (B)/(A)	課税標準額 (法定免税点以上) 千円	評価総地籍 (A) m ²	決定価格 総 額 (B) 千円	単位当 たり 価格 円/m ² (B)/(A)	課税標準額 (法定免税点以上) 千円
田	一 般 田	31,182,763	2,851,216	91	2,793,057	31,141,901	2,847,611	91	2,789,335
	宅地介在田等	4,657	29,311	6,294	20,518	14,023	99,131	7,069	69,392
畑	一 般 畑	14,546,729	467,427	32	441,364	14,558,441	467,788	32	441,925
	宅地介在畑等	10,955	43,361	3,958	30,345	10,634	38,366	3,608	26,849
宅 地	小規模住宅用地	1,507,633	10,063,131	6,675	1,590,707	1,514,294	10,057,320	6,642	1,590,324
	一般住宅用地	3,110,636	17,206,655	5,532	5,706,794	3,115,591	17,122,448	5,496	5,678,580
	住宅用地以外の宅地	2,108,910	12,892,720	6,113	8,981,369	2,125,746	12,884,688	6,061	8,986,173
	計	6,727,179	40,162,506	5,970	16,278,870	6,755,631	40,064,456	5,931	16,255,077
	塩 田	-	-	-	-	-	-	-	-
	鉱 泉 地	-	-	-	-	-	-	-	-
	池 沼	60,944	9,663	159	7,361	61,324	9,632	157	7,345
山 林	一 般 山 林	20,370,785	286,114	14	268,319	20,370,785	286,115	14	268,469
	宅地介在山林等	-	-	-	-	-	-	-	-
	牧 場	26,316	312	12	312	26,316	312	12	312
	原 野	2,501,463	22,756	9	20,427	2,501,180	22,754	9	20,441
雑 種 地	ゴルフ場用地	-	-	-	-	-	-	-	-
	遊園地等の用地	-	-	-	-	-	-	-	-
	鉄軌道用地	101,831	71,994	707	71,994	101,831	71,994	707	71,994
	その他の雑種地	503,758	1,717,519	3,409	1,199,998	503,108	1,704,097	3,387	1,191,206
	計	605,589	1,789,513	2,955	1,271,992	604,939	1,776,091	2,936	1,263,200
	そ の 他								
	合 計	76,037,380	45,662,179	601	21,132,565	76,045,174	45,612,256	600	21,142,345

※ 概要調書第2表から

4. 年度別家屋評価額等調（免税点以上）

区分 種別	年度別	棟数 (棟)	総床面積 (㎡)	総価格 (千円)	平均価格 (円/㎡)
木造	平成25年度	15,828	1,677,001	21,205,936	12,645
	平成26年度	15,764	1,675,895	21,722,730	12,962
	平成27年度	15,757	1,678,827	21,027,853	12,525
	平成28年度	15,708	1,677,716	21,454,376	12,788
	平成29年度	15,624	1,676,323	22,050,569	13,154
非木造	平成25年度	2,375	443,939	13,508,800	30,429
	平成26年度	2,372	447,810	14,012,001	31,290
	平成27年度	2,379	449,249	13,389,392	29,804
	平成28年度	2,389	450,465	13,463,403	29,888
	平成29年度	2,394	456,760	14,048,822	30,758
計	平成25年度	18,203	2,120,940	34,714,736	16,368
	平成26年度	18,136	2,123,705	35,734,731	16,827
	平成27年度	18,136	2,128,076	34,417,245	16,173
	平成28年度	18,097	2,128,181	34,917,779	16,407
	平成29年度	18,018	2,133,083	36,099,391	16,924

※ 概要調書第2表から

5. 年度別新築住宅に関する調

年度		平成25年度	平成26年度	平成27年度	平成28年度	平成29年度
区分						
棟数 (棟)	木造	56	100	73	75	90
	非木造	1	23	3	21	20
	計	57	123	76	96	110
床面積 (㎡)	木造	8,450	12,047	9,627	8,724	11,904
	非木造	165	3,208	623	2,105	5,894
	計	8,615	15,255	10,250	10,829	17,798
決定価格 (㎡)	木造	427,852	545,135	509,761	449,268	626,764
	非木造	11,953	172,473	52,469	125,514	462,679
	計	439,805	717,608	562,230	574,782	1,089,443

※ 概要調書第3表、第3表から

6. 家屋の年度・種類別平均評価額調 (免税点以上)

【単位：円/㎡】

種 類		年 度				
		平成25年度	平成26年度	平成27年度	平成28年度	平成29年度
木 造	専 用 住 宅	18,266	18,648	16,036	16,347	16,757
	共同住宅・寄宿舍	23,021	23,348	21,686	22,633	23,736
	併 用 住 宅	13,333	13,758	13,176	13,217	13,390
	農 家 住 宅	1,416	1,417			
	旅館・料亭・ホテル	16,827	16,841	15,266	15,266	15,280
	事務所・銀行・店舗	14,872	15,342	14,958	15,188	15,739
	劇 場 ・ 病 院	16,775	16,775	16,929	16,929	19,017
	公 衆 浴 場	-	-			
	工 場 ・ 倉 庫	5,826	5,717	5,441	5,449	5,479
	土 蔵	1,069	1,073	1,056	1,057	1,057
	附 属 家	4,095	4,168	4,073	4,163	4,219
	計	12,645	12,962	12,525	12,788	13,154
非 木 造	事務所・店舗・百貨店・銀行	50,188	49,873	47,938	48,146	50,742
	住宅・アパート	46,049	46,044	44,431	44,092	44,409
	病 院 ・ ホ テ ル	72,410	72,410	68,483	68,483	68,483
	工場・倉庫・市場	27,598	29,103	27,511	27,725	28,162
	そ の 他	14,334	14,969	14,005	14,116	14,322
	計	30,429	31,290	29,804	29,888	30,758

※ 概要調書第24・26・30表から

※ 平成27基準年度に基準表の整理統合が行われた。

7. 償却資産種類別課税標準額調

【単位：千円・%】

種 類	平成26年度		平成27年度		平成28年度		平成29年度		
	課税標準額	構成比	課税標準額	構成比	課税標準額	構成比	課税標準額	構成比	
構 築 物	1,499,324	11.4	1,601,331	11.4	1,588,180	10.9	1,660,473	10.8	
機械及び装置	6,153,833	46.6	6,839,341	48.7	7,512,195	51.7	8,197,236	53.4	
船 舶	-	-	-	-	-	-	2,002	-	
航 空 機	-	-	-	-	-	-	-	-	
車両及び運搬具	39,155	0.3	60,393	0.4	76,595	0.5	74,499	0.5	
工具器具及び備品	1,351,812	10.2	1,407,251	10.0	1,333,316	9.2	1,448,313	9.4	
小 計	9,044,124	68.5	9,908,316	70.6	10,510,286	72.3	11,382,523	74.1	
配 分	総務大臣	4,151,834	31.4	4,121,546	29.4	4,011,300	27.6	3,965,271	25.8
	県知事	12,489	0.1	11,553	0.1	11,103	0.1	10,446	0.1
	小 計	4,164,323	31.5	4,133,099	29.4	4,022,403	27.7	3,975,717	25.9
合 計	13,208,447	100.0	14,041,415	100.0	14,532,689	100.0	15,358,240	100.0	

※ 概要調書第70表から

8. 償却資産年度・段階別納税義務者数及び課税標準額調

【納税義務者：人、課税標準額：千円】

年度 区分		平成27年度		平成28年度		平成29年度		
		納税義務者数	課税標準額	納税義務者数	課税標準額	納税義務者数	課税標準額	
150万円(免税点)未満		1,464	517,328	1,471	553,598	1,476	544,276	
150万円以上 160万円未満		18	27,895	15	23,222	13	20,156	
160万円以上 170万円未満		18	29,788	22	36,083	15	24,949	
170万円以上 180万円未満		11	19,139	9	15,665	16	28,324	
180万円以上 190万円未満		17	31,456	19	35,130	12	22,278	
190万円以上 200万円未満		10	19,610	14	27,171	8	15,462	
200万円以上 250万円未満		55	122,147	42	93,917	52	115,743	
250万円以上 300万円未満		37	100,774	41	112,072	32	87,543	
300万円以上 1,000万円未満		143	750,985	139	710,844	144	777,744	
1,000万円以上 2,000万円未満		48	686,465	48	658,679	50	706,653	
2,000万円以上 3,000万円未満		20	485,176	22	521,556	17	430,620	
3,000万円以上 1億円未満		38	2,104,498	46	2,400,952	54	2,854,222	
1億円以上		22	9,663,482	25	9,897,398	23	10,274,546	
計		1,901	14,558,743	1,913	15,086,287	1,912	15,902,516	
計の内訳	法第389条関係	大臣配分	10	4,121,603	9	4,011,313	8	3,965,271
		知事配分	1	11,553	1	11,103	1	10,446
	法第743条関係							

※ 概要調書第78表から

9. 固定資産課税台帳の閲覧、縦覧及び処理状況

区分		年度		平成25年度		平成26年度		平成27年度		平成28年度		平成29年度	
		閲覧	縦覧	閲覧	縦覧	閲覧	縦覧	閲覧	縦覧	閲覧	縦覧	閲覧	縦覧
課税台帳縦覧 案件数	土地	10	-	12	-	18	-	8	-	10	4		
	家屋	6	-	12	-	18	-	8	-	10	-		
	償却資産	3		3		-		2		3			
	計	19	-	27	-	36	-	18	-	23	4		
実人数		13	-	13	-	18	-	9	-	13	4		

10. 登記申請書の目的別受領件数

(1) 土地

(筆数)

区分		年度	平成24年度	平成25年度	平成26年度	平成27年度	平成28年度
権利	権利移転		3,119	3,154	2,364	2,788	2,287
	その他		330	327	162	200	261
表示関係	分合筆		509	372	168	233	294
	地目変更		50	118	85	395	42
	その他		98	26	49	40	14
	国土調査によるもの		8	-	-	-	-
計			4,114	3,997	2,828	3,656	2,898

(2) 家屋

(件数)

区分		年度	平成24年度	平成25年度	平成26年度	平成27年度	平成28年度
権利	権利移転		212	220	196	236	197
	その他		59	154	42	57	101
表示関係	表示・更正		113	142	125	145	158
	その他		-	1	3	-	-
	滅失		52	52	60	61	58
計			436	569	426	499	514

IV 諸 税

1. 軽自動車税課税状況調

区 分 種 別		平成27年度			平成28年度			平成29年度				
		台数 (台)	前年比 (%)	調定額 (千円)	台数 (台)	前年比 (%)	調定額 (千円)	台数 (台)	前年比 (%)	調定額 (千円)		
原 付 自 転 車	50cc以下	931	94.4	931	872	93.7	1,744	859	98.5	1,718		
	50超～90cc以下	126	100.8	151	119	94.4	238	117	98.3	234		
	90超～125cc以下	76	108.6	122	69	90.8	166	69	100.0	166		
	ミニカー	41	113.9	102	46	112.2	170	46	100.0	170		
	小 計	1,174	96.5	1,306	1,106	94.2	2,318	1,091	98.6	2,288		
	構 成 比 (%)	8.5	97.7	2.0	8.0	94.1	3.0	8.1	101.3	2.9		
軽 自 動 車	二 輪 車 (ポートレラー含む)	291	103.6	698	287	98.6	1,033	286	99.7	1,030		
	三 輪 車 計	-	-	-	-	-	-	-	-	-		
	四 輪 車 計	乗 用	営業用	-	-	-	-	-	-	-	-	
			自家用	6,104	100.6	43,949	6,144	100.7	49,624	5,895	95.9	49,634
		貨 物 用	営業用	31	110.7	93	30	96.8	98	28	93.3	96
			自家用	3,475	95.6	13,900	3,425	98.6	16,216	3,318	96.9	15,991
	雪 上 車	-	-	-	-	-	-	-	-	-		
	小 計	9,901	98.9	58,640	9,886	99.8	66,971	9,527	96.4	66,751		
構 成 比 (%)	71.4	99.9	88.8	71.4	100.0	85.5	70.9	99.3	85.6			
小 型 特 殊 自 動 車	農 耕 用	2,214	99.4	3,542	2,223	100.4	5,335	2,201	99.0	5,282		
	特殊作業用	288	107.1	1,354	326	113.2	1,923	334	102.5	1,971		
	小 計	2,502	100.2	4,896	2,549	101.9	7,258	2,535	99.5	7,253		
	構 成 比 (%)	18.0	101.1	7.4	18.4	102.2	9.3	18.9	102.7	9.3		
二輪の小型自動車		293	102.8	1,172	303	103.4	1,818	286	94.4	1,716		
構 成 比 (%)		2.1	105.0	1.8	2.2	104.8	2.3	2.1	95.5	2.2		
合 計		13,870	99.0	66,014	13,844	99.8	78,365	13,439	97.1	78,008		

※ 課税状況調 33表から
平成28年度税率改正あり

三輪車、四輪車の課税内訳

区 分 種 別		平成27年度			平成28年度			平成29年度		
		台数 (台)	前年比 (%)	調定額 (千円)	台数 (台)	前年比 (%)	調定額 (千円)	台数 (台)	前年比 (%)	調定額 (千円)
三 輪 車					-		-	-		-
三輪車 (新税率適用分)					-		-	-		-
三輪車 (重課適用分)					-		-	-		-
三輪車 (75%軽課適用分)					-		-	-		-
三輪車 (50%軽課適用分)					-		-	-		-
三輪車 (25%軽課適用分)					-		-	-		-
三 輪 車 計		-		-	-		-	-		-
四 輪 車	乗 用	営業用			-			-		-
		自家用			4,895	皆増	35,244	4,235	86.5	30,492
	貨 物 用	営業用			24	皆増	72	16	66.7	48
		自家用			2,102	皆増	8,408	1,835	87.3	7,340
	小 計		-		-	7,021	皆増	43,724	6,086	86.7
四 輪 車 (新 税 率 適 用 分)	乗 用	営業用			-			-		-
		自家用			26	皆増	281	418	1,607.7	4,514
	貨 物 用	営業用			-			4	皆増	15
		自家用			108	皆増	540	227	210.2	1,135
	小 計		-		-	134	皆増	821	649	484.3
四 輪 車 (重 課 適 用 分)	乗 用	営業用			-			-		-
		自家用			926	皆増	11,945	1,005	108.5	12,965
	貨 物 用	営業用			5	皆増	23	6	120.0	27
		自家用			1,205	皆増	7,230	1,247	103.5	7,482
	小 計		-		-	2,136	皆増	19,198	2,258	105.7
四 輪 車 (7 5 % 軽 課 適 用 分)	乗 用	営業用			-			-		-
		自家用			-			-		-
	貨 物 用	営業用			-			-		-
		自家用			-			-		-
	小 計		-		-	-		-	-	
四 輪 車 (5 0 % 軽 課 適 用 分)	乗 用	営業用			-			-		-
		自家用			93	皆増	502	95	102.2	513
	貨 物 用	営業用			-			-		-
		自家用			-			-		-
	小 計		-		-	93	皆増	502	95	102.2
四 輪 車 (2 5 % 軽 課 適 用 分)	乗 用	営業用			-			-		-
		自家用			204	皆増	1,652	142	69.6	1,150
	貨 物 用	営業用			1	皆増	3	2	200.0	6
		自家用			10	皆増	38	9	90.0	34
	小 計		-		-	215	皆増	1,693	153	71.2
四 輪 車 計		-		-	9,599	皆増	65,938	9,241	96.3	65,721

2. 町たばこ税

年度 \ 区分	本数 (千本)	前年比 (%)	調定額 (千円)	前年比 (%)	備考
平成19年度	45,253	92.7	147,000	96.0	
平成20年度	43,584	96.3	141,560	96.3	
平成21年度	40,584	93.1	131,874	93.2	
平成22年度	36,540	90.0	134,299	101.8	平成22年10月 たばこ税 改正 (手持品課税を実施)
平成23年度	35,158	96.2	158,669	118.1	
平成24年度	36,185	102.9	162,895	102.7	
平成25年度	36,941	102.1	187,675	115.2	平成25年4月 税率改正
平成26年度	35,296	95.5	181,133	96.5	
平成27年度	34,740	98.4	178,012	98.3	
平成28年度	33,242	95.7	171,089	96.1	

3. 特別土地保有税

※ 平成15年度以降課税停止

4. 入湯税

年度 \ 区分	納税義務者数 (人)	収入済額 (円)	前年比 (%)	備考
平成21年度	1	530,100	124.20	
平成22年度	1	485,175	91.50	
平成23年度	1	359,850	74.20	東日本大震災発生
平成24年度	1	434,325	120.70	
平成25年度	1	429,300	98.80	
平成26年度	1	429,000	99.90	
平成27年度	1	427,800	99.70	
平成28年度	1	367,350	85.90	

※ 毎年度の決算書より

(注) 税率：入湯税額 1日 150円 半日(日帰り) 75円 (昭和53年1月1日から)

5. 国民健康保険税年度別課税状況

(1) 医療分

【7月1日現在】

区 分		平成27年度	平成28年度	平成29年度	
世 帯 数 A		3,246	3,136	3,087	
被保険者数 B		6,036	5,666	5,478	
年間保険給付費 (千円) ※		1,879,343	1,804,042	1,768,636	
課 税 対 象	所得額 (千円) E	2,757,615	2,914,502	2,837,179	
	一人当り (円)	456,861	514,384	517,922	
	資産税額 (千円) F	163,376	156,510	155,862	
	一人当り (円)	27,067	27,623	28,452	
税 率	所得割 (%) G	7.30	7.30	7.30	
	資産割 (%) H	30.00	30.00	30.00	
	均等割 (円) I	24,000	24,000	24,000	
	平等割 (円) J	25,200	25,200	25,200	
平 等 割 軽 減 額	特定世帯数 ①	212	222	242	
	①×J÷2 (円) ②	2,671,200	2,797,200	3,049,200	
	特定継続世帯数 ③	162	40	38	
	③×J×1/4 (円) ④	1,020,600	252,000	239,400	
算 定 額	所得割 E×G K	201,306	212,757	207,113	
	資産割 F×H L	49,013	46,953	46,758	
	均等割 B×I M	144,864	135,984	131,472	
	平等割 A×J-②-④ N	78,107	75,978	74,504	
	計 O	473,290	471,672	459,847	
端 数 処 理 額 P		151	145	142	
軽 減 額	7 割	税 額 (千円)	35,932	30,914	30,857
		世 帯 数	869	771	770
		被保険者数	1,276	1,066	1,060
	5 割	税 額 (千円)	21,448	19,404	20,081
		世 帯 数	581	543	581
		被保険者数	1,214	1,081	1,104
	2 割	税 額 (千円)	6,224	5,916	5,563
		世 帯 数	413	400	384
		被保険者数	885	828	776
	税額計 (千円) Q		63,604	56,234	56,501
	限度額を超える額 (千円) R		16,635	15,412	14,220
	調 定 額	税 額 (円) S	392,898	399,881	388,984
一人当り (円)		65,092	70,576	71,008	
一世帯当り (円)		121,041	127,513	126,007	
賦課限度額 (円)		520,000	540,000	540,000	

※印欄は、予算額

5. 国民健康保険税年度別課税状況

(2) 支援分

【7月1日現在】

区 分		平成27年度	平成28年度	平成29年度	
世 帯 数 A		3,246	3,136	3,087	
被保険者数 B		6,036	5,666	5,478	
課 税 対 象	所得額 (千円) E	2,757,615	2,914,502	2,837,179	
	一人当り (円)	456,861	514,384	517,922	
	資産税額 (千円) F	163,376	156,510	155,862	
	一人当り (円)	27,067	27,623	28,452	
税 率	所得割 (%) G	2.80	2.80	2.80	
	資産割 (%) H	8.00	8.00	8.00	
	均等割 (円) I	6,600	6,600	6,600	
	平等割 (円) J	6,600	6,600	6,600	
平 等 割 軽 減 額	特定世帯数 ①	212	222	242	
	①×J÷2 (円) ②	699,600	732,600	798,600	
	特定継続世帯数 ③	162	40	38	
	③×J×1/4 (円) ④	267,300	66,000	62,700	
算 定 額	所得割 E×G K	77,212	81,605	79,440	
	資産割 F×H L	13,070	12,520	12,468	
	均等割 B×I M	39,837	37,396	36,155	
	平等割 A×J-②-④ N	20,457	19,899	19,513	
	計 O	150,576	151,420	147,576	
端 数 処 理 額 P		155	150	146	
軽 減 額	7 割	税 額 (千円)	9,692	8,331	8,315
		世 帯 数	869	771	770
		被保険者数	1,276	1,066	1,060
	5 割	税 額 (千円)	5,808	5,252	5,432
		世 帯 数	581	543	581
		被保険者数	1,214	1,081	1,104
	2 割	税 額 (千円)	1,685	1,601	1,506
		世 帯 数	413	400	384
		被保険者数	885	885	776
	税額計 (千円) Q		17,185	15,184	15,253
	限度額を超える額 (千円) R		6,968	5,741	5,279
	調 定 額	税 額 (円) S	126,267	130,344	126,897
一人当り (円)		20,919	23,005	23,165	
一世帯当り (円)		38,899	41,564	41,107	
賦課限度額 (円)		170,000	190,000	190,000	

5. 国民健康保険税年度別課税状況

(3) 介護分

【7月1日現在】

区 分		平成27年度		平成28年度		平成29年度		
世 帯 数 A		1,870		1,687		1,561		
被保険者数 B		2,449		2,148		1,954		
課 税 対 象	所得額 (千円) E	1,433,181		1,430,765		1,332,448		
	一人当り (円)	585,211		666,092		681,908		
	資産税額 (千円) F	73,289		65,425		60,232		
	一人当り (円)	29,926		30,458		30,825		
税 率	所得割 (%) G	2.00		2.00		2.00		
	資産割 (%) H	7.60		7.60		7.60		
	均等割 (円) I	9,900		9,900		9,900		
	平等割 (円) J	6,200		6,200		6,200		
算 定 額	所得割 E×G K	28,663	応能 (%)	28,615	応能 (%)	26,649	応能 (%)	
	資産割 F×H L	5,569	47.60	4,972	50.47	4,577	51.08	
	均等割 B×I M	24,245	応益 (%)	21,265	応益 (%)	19,345	応益 (%)	
	平等割 A×J N	11,594	52.40	10,459	49.53	9,678	48.92	
	計 O	70,071	100.00	65,311	100.00	60,249	100.00	
端数処理額 P		80		74		69		
軽 減 額	7 割	税 額 (千円)	5,513		4,328		3,918	
		世 帯 数	448		357		328	
		被保険者数	515		401		360	
	5 割	税 額 (千円)	2,965		2,554		2,519	
		世 帯 数	305		273		268	
		被保険者数	408		345		341	
	2 割	税 額 (千円)	1,002		834		710	
		世 帯 数	254		217		189	
		被保険者数	347		285		240	
	税額計 (千円) Q		9,480		7,716		7,147	
	限度額を超える額 (千円) R		1,671		1,263		916	
	調 定 額	税 額 (円) S	58,841		56,259		52,117	
一人当り (円)		24,027		26,191		26,672		
一世帯当り (円)		31,466		33,348		33,387		
賦課限度額 (円)		160,000		160,000		160,000		

V 収 納

1. 口座振替などの利用状況

(1) 口座振替

【単位：人】

年度		平成25年度	平成26年度	平成27年度	平成28年度	平成29年度
税目						
町・県民税 (普通徴収)	納税義務者	5,002	3,031	2,864	2,998	2,880
	利用者	1,701	976	933	1,005	963
	加入率 (%)	34.00	32.20	32.57	33.52	33.43
固定資産税・ 都市計画税	納税義務者	9,891	9,869	9,856	9,824	9,821
	利用者	4,377	4,352	4,284	4,272	4,250
	加入率 (%)	44.25	44.09	43.46	43.48	43.27
軽自動車税	納税義務者	13,730	13,837	13,954	13,945	13,908
	利用者	4,374	4,339	4,310	4,257	4,122
	加入率 (%)	31.85	31.35	30.88	30.52	29.63
国民健康保険税	納税義務者	2,992	2,891	2,757	2,585	2,503
	利用者	1,214	1,172	1,105	1,019	1,004
	加入率 (%)	40.57	40.53	40.07	39.41	40.11
介護保険料	納税義務者	480	520	524	457	469
	利用者	182	162	153	129	107
	加入率 (%)	37.91	31.15	29.19	28.22	22.81
後期高齢者 医療保険料	納税義務者	495	459	537	536	482
	利用者	249	211	229	226	202
	加入率 (%)	50.30	45.96	42.64	42.16	41.90
合 計	納税義務者	32,590	30,607	30,492	30,345	30,063
	利用者	12,097	11,212	11,014	10,908	10,648
	加入率 (%)	37.11	36.63	36.12	35.94	35.41

※ 納税義務者・口座振替利用者は、各税目1期目の数値による

※ 本表の納税義務者数は、減免対象者などを除くため、税目ごとの納税義務者とは一致しない

(2) コンビニ収納

【単位：人】

年度		平成24年度	平成25年度	平成26年度	平成27年度	平成28年度
税目						
町・県民税	利用件数	-	3,411	2,968	3,146	3,563
固定資産税・ 都市計画税	利用件数	-	7,998	6,529	7,759	8,472
軽自動車税	利用件数	-	2,635	3,434	3,874	4,229
国民健康保険税	利用件数	-	3,418	4,217	4,712	4,982
介護保険料	利用件数	-	567	947	1,026	1,068
後期高齢者 医療保険料	利用件数	-	297	418	500	613
合 計	利用件数	-	18,326	18,513	21,017	22,927

(注) コンビニ収納は平成25年度から導入した。

※ 過年度・分納・督促等を含む年間利用件数

2. 不能欠損処分状況

【単位：件、円】

年度 税目	平成25年度		平成26年度		平成27年度		平成28年度	
	件数	金額	件数	金額	件数	金額	件数	金額
個人町民税	133	4,271,923	87	1,881,728	239	7,268,710	114	4,407,653
法人町民税	8	442,800	-	-	-	-	5	353,765
固定資産税・ 都市計画税	239	15,599,477	155	7,372,194	257	11,980,189	177	10,491,073
軽自動車税	32	222,470	23	119,800	33	171,530	16	103,600
計	412	20,536,670	265	9,373,722	529	19,420,429	312	15,356,091
国民健康保険税	230	30,074,650	161	20,662,123	310	38,633,832	233	34,425,744
介護保険料	20	594,650	51	2,234,400	48	1,854,175	54	1,543,900
後期高齢者 医療保険料	1	3,800	5	138,050	7	708,155	5	498,906

3. 滞納処分の執行停止状況

【単位：件、円】

年度 税目	平成25年度		平成26年度		平成27年度		平成28年度	
	件数	金額	件数	金額	件数	金額	件数	金額
個人町県民税	107	11,383,909	63	7,495,660	66	7,954,760	63	4,486,967
法人町民税	3	442,800	-	-	-	-	3	203,765
固定資産税・ 都市計画税	89	19,337,722	87	11,080,555	79	9,668,096	123	8,223,848
軽自動車税	20	253,940	19	160,000	18	156,400	18	116,800
計	219	31,418,371	169	18,736,215	163	17,779,256	207	13,031,380
国民健康保険税	122	58,065,083	101	28,465,155	110	26,662,418	141	19,015,384
介護保険料	-	-	3	163,570	2	150,470	1	50,760
後期高齢者 医療保険料	-	-	1	54,100	1	1,900	-	-

4. 滞納整理の取組み状況

(1) 差押件数

【単位：件】

	平成25年度 差押件数	平成26年度 差押件数	平成27年度 差押件数	平成28年度 差押件数	増減件数 (前年比)
動 産	3	7	6	5	△ 1
不 動 産	1	3	1	-	△ 1
電 話 権	-	-	-	-	0
債 権	62	85	95	93	△ 2
そ の 他	-	-	-	-	0
計	66	95	102	98	△ 4
	平成25年度 調査件数	平成26年度 調査件数	平成27年度 調査件数	平成28年度 調査件数	増減件数 (前年比)
預 金	286	203	174	217	43
給 与	31	42	25	35	10
売 掛 金	-	1	-	-	0
生 命 保 険	25	3	5	-	△ 5
そ の 他	1	-	2	-	△ 2
計	343	249	206	252	46

(2) 公売状況

【単位：件、千円】

	平成25年度 公売実績	平成26年度 公売実績	平成27年度 公売実績	平成28年度 公売実績	増減件数、額 前年比	
公 売 件 数	45	32	33	9	△ 24	
落 札 件 数	41	30	28	1	△ 27	
落 札 率	91.1 %	93.8 %	84.8 %	11.1 %	△ 74	
落 札 金 額	344	937	2,699	10	△ 2,689	
動 産	公売件数	45	31	32	9	△ 23
	落札件数	41	29	27	1	△ 26
	落札金額	344	558	177	10	△ 167
不 動 産	公売件数	-	1	1	-	△ 1
	落札件数	-	1	1	-	△ 1
	落札金額	-	379	2,522	-	△ 2,522
そ の 他	公売件数	-	-	-	-	0
	落札件数	-	-	-	-	0
	落札金額	-	-	-	-	0

5. 町税等納税推進員

(1) 納税推進員の設置

人 員	2名（平成16年6月から2名となる。）
身 分	非常勤特別職
設 置	平成12年4月から
契約期間	毎年4月1日から翌年3月31日までの1年間

(2) 納税推進員の報酬

報 酬	月額 158,000円に個別条件加算（平成26年4月1日から）
-----	---------------------------------

(3) 納税推進員の収納状況

【単位：円】

区 分		平成25年度	平成26年度	平成27年度	平成28年度
一 般 会 計	町・県民税	6,463,690	4,367,751	4,653,860	5,882,479
	法人町民税	-	91,650	80,000	121,900
	固定資産税・ 都市計画税	12,466,481	11,377,260	10,617,327	10,812,766
	軽自動車税	777,750	486,390	606,190	797,390
	督促手数料・延滞金	72,260	47,250	65,840	48,550
	計	19,780,181	16,370,301	16,023,217	17,663,085
国 保 会 計	国民健康保険税	15,935,179	14,677,603	13,207,925	11,932,555
	督促手数料・延滞金	82,580	38,710	28,980	42,777
	計	16,017,759	14,716,313	13,236,905	11,975,332
介 護 会 計	介護保険料	987,785	1,128,865	1,244,146	832,877
	督促手数料・延滞金	8,750	9,590	8,050	6,440
	計	996,535	1,138,455	1,252,196	839,317
後 期 会 計	後期高齢者医療保険料	711,490	771,494	440,825	839,410
	督促手数料・延滞金	2,940	6,760	4,270	5,250
	計	714,430	778,254	445,095	844,660
合 計		37,508,905	33,003,323	30,957,413	31,322,394
1月当り平均収納額		3,125,742	2,750,277	2,579,784	2,610,200

※ 平成25年度から介護保険料と後期高齢者医療保険料が税務課に事務移管された。

VI 稅務證明

1. 税務証明等交付件数

【手数料は平成23年4月1日から】

項 目		手数料 (円)	平成25年度 (件)	平成26年度 (件)	平成27年度 (件)	平成28年度 (件)
証 明	納税証明（一般）※	400	541	594	541	584
	納税証明（車検用）※	無料	1,327	1,171	1,276	1,176
	資産証明 ※	400	120	121	142	120
	所得証明 ※ (課税証明含む)	400	3,416	3,501	3,702	3,434
	土地・家屋名寄帳	400	954	885	926	690
	字 限 図	400	320	278	189	212
	評価証明	400	66	56	48	51
	公租公課証明	400	31	34	23	24
	土地(車庫)証明	400	-	-	-	-
	課 税 証 明	400	233	222	203	369
	事業所所在地証明	400	16	15	15	13
	住宅用家屋証明	1,300	79	59	68	74
	そ の 他	地方税法422条 の3の通知は、 無料	279	508	535	445
計			7,382	7,444	7,668	7,192
閲 覧	土地・家屋名寄帳	400	8	29	5	-
	字 限 図	400	17	24	28	23
	土地・家屋台帳	400	49	46	51	54
計			74	99	84	77

(※印は町民課窓口でも交付しています。)

**VII 後期高齢者医療保険料
介護保険料**

1. 後期高齢者医療被保険者数及び保険料総額

【単位：人、円】

区分 年度	普通徴収		特別徴収		合計	
	被保険者数	保険料調定額	被保険者数	保険料調定額	被保険者数	保険料調定額
平成23年度	801	21,372,080	3,300	90,481,300	4,101	111,853,380
平成24年度	736	24,493,490	3,400	95,437,500	4,136	119,930,990
平成25年度	661	23,891,100	3,491	102,717,200	4,152	126,608,300
平成26年度	690	24,240,000	3,418	99,364,100	4,108	123,604,100
平成27年度	775	26,501,400	3,339	95,926,100	4,114	122,427,500
平成28年度	705	31,854,600	3,396	104,470,900	4,101	136,325,500

※ 年度当初調定による（過年度分、随時分は含まない）。

※ 特徴・普徴の被保険者数は併徴の人数を含む。

2. 後期高齢者医療保険料

(1) 保険料率

区分	平成24・25年度	平成26・27年度	平成28・29年度
所得割	7.52%	7.84%	8.58%
均等割	39,500円/人	39,500円/人	41,700円/人
限度額	550,000円	570,000円	570,000円

(2) 均等割の軽減措置（平成28年度）

軽減割合	基準（加入者全員および世帯主の合計所得）	軽減後の額
9割軽減	33万円以下	加入者全員が年金収入80万円以下 （他の所得がない場合。ただし、赤字所得や繰越損失額の種類によっては、それらを含んだ後の金額）
8.5割軽減		上記以外
5割軽減	{ 33万円 + (加入者数 × 27万円) } 以下	20,850円
2割軽減	{ 33万円 + (加入者数 × 49万円) } 以下	33,360円

※ 上記軽減後の額は100円未満を切り捨てる前の金額

(3) 所得割の軽減措置（平成29年度）

加入者本人の所得が 91万円以下の場合・・・ 2割軽減

(4) 被用者保険の被扶養者だった者に対する特別措置（平成29年度）

制度加入直前まで被用者保険の被扶養者だった者は、所得税割の負担はなく、均等割額が7割軽減され、年間の保険料は 12,500円となります。

3. 後期高齢者医療保険料収納状況

【単位：円、％】

区分	予算額	調定額	収入済額	収入未済額	収納率	
平成25年度	特別徴収	100,403,000	100,541,500	100,541,500	-	100.0
	普通徴収	25,941,000	27,845,300	26,675,460	1,169,840	95.8
	滞納繰越分	323,000	689,986	382,085	304,101	55.4
	合計	126,667,000	129,076,786	127,599,045	1,473,941	98.9
平成26年度	特別徴収	97,049,000	97,038,000	97,038,000	-	100.0
	普通徴収	26,609,000	29,060,200	28,604,303	455,897	98.4
	滞納繰越分	300,000	1,473,041	309,995	1,163,046	21.0
	合計	123,958,000	127,571,241	125,952,298	1,618,943	98.7
平成27年度	特別徴収	93,588,000	93,514,200	93,514,200	-	100.0
	普通徴収	30,508,000	30,403,900	29,965,310	438,590	98.6
	滞納繰越分	300,000	1,480,893	187,452	1,293,441	12.7
	合計	124,396,000	125,398,993	123,666,962	1,732,031	98.6
平成28年度	特別徴収	101,908,000	101,822,400	101,822,400	-	100.0
	普通徴収	35,082,000	35,904,400	35,411,939	492,461	98.6
	滞納繰越分	300,000	1,023,876	307,180	716,696	30.0
	合計	137,290,000	138,750,676	137,541,519	1,209,157	99.1

※ 各年度決算から

※ 平成25年度から賦課徴収業務が税務課に移管された。

4. 介護保険料段階別年額保険料（平成29年度）

【単位：円】

段階	対象者	保険料率	公費負担	保険料年額	
本人が住民税非課税	第1段階	○生活保護受給者、住民税非課税世帯で 老齢福祉年金受給者 ○住民税非課税世帯で前年の合計所得金額 +課税年金収入額が80万円以下	基準額 ×0.50	0.05	28,620円
	第2段階	住民税非課税世帯で前年の合計所得金額 +課税年金収入額が80万円超120万円以下	基準額 ×0.75	無	47,700円
	第3段階	住民税非課税世帯で前年の合計所得金額 +課税年金収入額が120万円超	基準額 ×0.75	無	47,700円
	第4段階	住民税課税世帯で前年の合計所得金額 +課税年金収入額が80万円以下	基準額 ×0.90	無	57,240円
	第5段階	住民税課税世帯で前年の合計所得金額 +課税年金収入額が80万円超	基準額	無	63,600円
本人が住民税課税	第6段階	前年の合計所得金額が120万円未満	基準額 ×1.20	無	76,320円
	第7段階	前年の合計所得金額が 120万円以上190万円未満	基準額 ×1.30	無	82,680円
	第8段階	前年の合計所得金額が 190万円以上290万円未満	基準額 ×1.50	無	95,400円
	第9段階	前年の合計所得金額が 290万円以上500万円未満	基準額 ×1.60	無	101,760円
	第10段階	前年の合計所得金額が500万円以上	基準額 ×1.90	無	120,840円

※ 平成29年8月1日現在

5. 介護保険料所得段階別調定状況

年度	所得段階	特別徴収		普通徴収		合計	
		被保険者数 (人)	調定額 (円)	被保険者数 (人)	調定額 (円)	被保険者数 (人)	調定額 (円)
平成 27 年度	第1段階	809	21,988,880	87	3,330,280	896	25,319,160
	第2段階	449	20,965,950	13	892,575	462	21,858,525
	第3段階	420	19,784,625	13	786,000	433	20,570,625
	第4段階	1,734	97,535,730	75	5,281,620	1,809	102,817,350
	第5段階	1,632	102,931,300	34	2,623,500	1,666	105,554,800
	第6段階	990	74,635,740	68	5,659,260	1,058	80,295,000
	第7段階	475	38,214,450	28	2,849,100	503	41,063,550
	第8段階	207	19,561,770	11	1,116,180	218	20,677,950
	第9段階	100	9,973,200	5	694,640	105	10,667,840
	第10段階	74	8,781,160	10	1,268,700	84	10,049,860
	合計	6,890	414,372,805	344	24,501,855	7,234	438,874,660
平成 28 年度	第1段階	786	21,659,320	64	2,376,710	850	24,036,030
	第2段階	440	20,631,450	16	932,925	456	21,564,375
	第3段階	411	19,267,875	10	642,900	421	19,910,775
	第4段階	1,677	93,990,410	67	4,758,130	1,744	98,748,540
	第5段階	1,693	106,964,600	21	1,696,000	1,714	108,660,600
	第6段階	1,088	81,649,950	64	5,889,090	1,152	87,539,040
	第7段階	524	42,790,020	24	2,442,830	548	45,232,850
	第8段階	263	24,668,850	15	1,741,050	278	26,409,900
	第9段階	123	12,415,080	5	601,720	128	13,016,800
	第10段階	77	9,123,780	7	1,026,780	84	10,150,560
	合計	7,082	433,161,335	293	22,108,135	7,375	455,269,470
平成 29 年度	第1段階	765	20,944,930	67	2,447,150	832	23,392,080
	第2段階	434	20,265,450	12	710,625	446	20,976,075
	第3段階	418	19,689,225	19	1,052,325	437	20,741,550
	第4段階	1,587	89,130,810	78	5,133,930	1,665	94,264,740
	第5段階	1,794	113,127,175	21	1,660,225	1,815	114,787,400
	第6段階	1,201	90,116,020	61	5,442,980	1,262	95,559,000
	第7段階	535	43,622,510	39	3,422,410	574	47,044,920
	第8段階	264	24,819,900	16	1,661,550	280	26,481,450
	第9段階	129	13,025,640	8	881,560	137	13,907,200
	第10段階	75	8,882,100	8	1,067,060	83	9,949,160
	合計	7,202	443,623,760	329	23,479,815	7,531	467,103,575

※ 年度当初調定から

6. 介護保険料収納状況

【単位：円、％】

年度	区分	予算額	調定額	収入済額	収入未済額	収納率
平成24年度	特別徴収	335,887,000	336,164,395	336,164,395	-	100.0
	普通徴収 現年度分	26,030,000	29,185,075	26,638,035	2,547,040	91.3
	滞納繰越分	705,000	2,826,470	770,735	1,639,325	27.3
	合計	362,622,000	368,175,940	363,573,165	4,186,365	98.7
平成25年度	特別徴収	345,969,000	346,155,050	346,155,050	-	100.0
	普通徴収 現年度分	24,184,000	28,988,250	25,527,569	3,460,681	88.1
	滞納繰越分	761,000	4,184,485	854,225	2,735,610	20.4
	合計	370,914,000	379,327,785	372,536,844	6,196,291	98.2
平成26年度	特別徴収	348,937,000	352,472,265	352,472,265	-	100.0
	普通徴収 現年度分	27,748,000	32,716,020	29,451,385	3,218,105	90.0
	滞納繰越分	400,000	6,195,351	972,661	3,034,820	15.7
	合計	377,085,000	391,383,636	382,896,311	6,252,925	97.8
平成27年度	特別徴収	408,619,000	408,576,705	408,576,705	-	100.0
	普通徴収 現年度分	30,587,000	34,903,920	31,229,455	3,660,155	89.5
	滞納繰越分	956,000	6,213,445	1,196,476	3,177,104	19.3
	合計	440,162,000	449,694,070	441,002,636	6,837,259	98.1
平成28年度	特別徴収	422,856,000	427,784,910	427,784,910	-	100.0
	普通徴収 現年度分	28,810,000	32,525,755	28,727,741	3,660,155	88.3
	滞納繰越分	900,000	6,837,259	1,143,517	3,177,104	16.7
	合計	452,566,000	467,147,924	457,656,168	6,837,259	98.0

※ 各年度決算から

※ 平成25年度から賦課徴収業務が税務課に移管された。