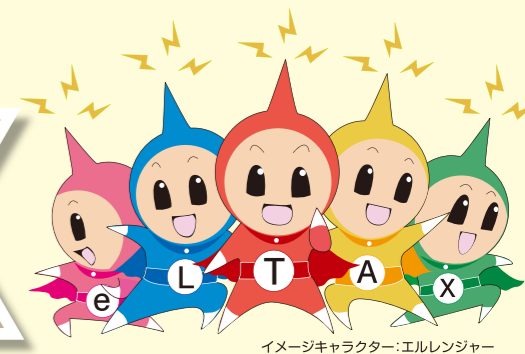


エルタックス eLTAX



地方税申告もネットが便利!

自宅で、オフィスで、
らくらく申告!



複数の申告を
一括処理できる!

混み合う窓口
に並ぶ必要ナシ!

カンタン&
スピーディ!

eLTAX(エルタックス)とは、地方税ポータルシステムの呼称で、地方税の手続きを、インターネットを介して電子的に行うシステムです。地方税の申告や納税を、郵送したり窓口に出向くことなく、自宅やオフィス、税理士事務所等のパソコンから、インターネットを通じて、簡単に行う事が出来ます。もう、混雑する窓口へ出かける必要はありません。

eLTAXのご利用は
無料
です!

なお、eLTAXをご利用いただくにあたり、パソコン環境やインターネット接続環境、必要に応じて電子証明書などを事前に準備していただく必要があります。これらの準備には費用が必要なものもあります。



エルタックス? 助かるよ、楽だねえ!



日本の、スタンダードになる。



お父さん、エルタックスって知ってる??

エルタックス
eLTAX



eLの風は、LOVEの風。



ふたりの街にもeLTAX。



らっしゅいっ! エルタックス、ですか?



ご利用届出、詳しい情報は
ホームページをご覧ください

▶ <http://www.eltax.jp/>

電話(サポートdesk)による
お問い合わせは

▶ **0570-081459**

[受付時間 8:30~21:00]
(土日祝、年末年始を除く)

※上記は平成22年11月18日(木)以降の受付時間です。

(全国どこからでも市内通話料金でご利用いただけます。)

国税電子申告・納税システム(e-Tax)もご利用ください。 ▶ <http://www.e-tax.nta.go.jp/>



◎ **手続きが自宅やオフィスでできる！**

インターネットを利用するため、自宅やオフィスなどから手続きを行うことができます。混雑する窓口には足を運ぶ必要がありません。

◎ **複数の申告も一括で処理できる！**

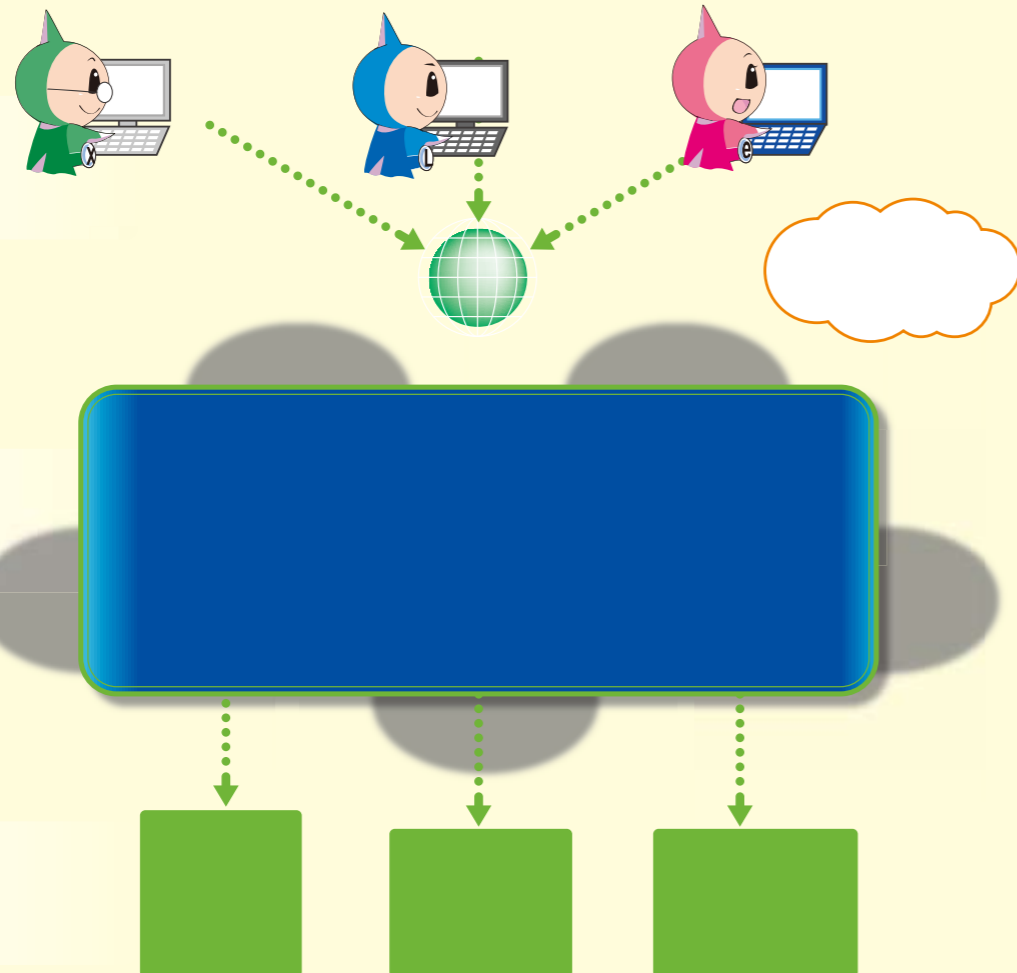
利用者が作成した申告等の電子データを送信するだけで、ポータルセンターが提出先を判断し、それぞれの地方公共団体へ送信します。

◎ **無料の対応ソフトで申告書がラクラク作成できる！**

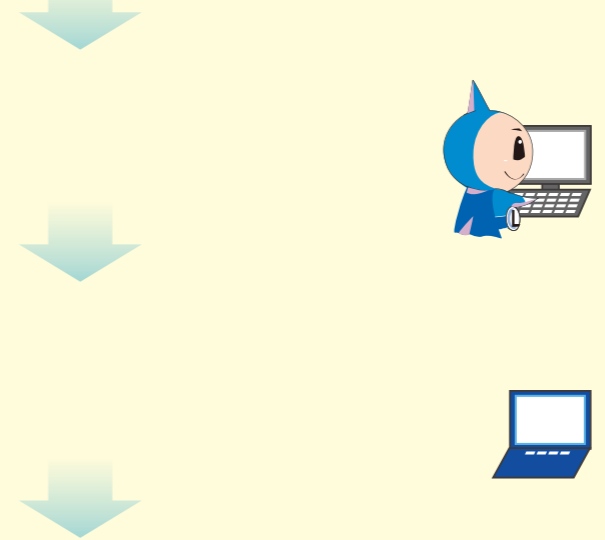
無料のeLTAX対応ソフトウェア(PCdesk)を使用でき、様々な申告書の作成支援が受けられます。



エルタックスを利用するには、下図のような手続きが必要です。詳しくはホームページをご覧ください。



利用届出(新規)を1度だけ行い、利用者IDを取得してください。
1つの利用者IDで複数の地方公共団体へ申告等の手続きを行えます。



サービス開始以来、エルタックスを導入する地方公共団体は年々増加しており、エルタックスでの地方税申告の利用環境が着実に増加していることを示しています。

