

基礎梁断面リスト 特記なき限り下記による
1. 鉄筋 : D10-D13 (SD295), D25 (SD345), D29 (SD390)

符号	FB1	FB2	FB3	FB4	FB5	FB6	FB7	FB8	FB9	FB10		FB11	FG1	FG1A	FG1B		FG1C		
位置	全断面	全断面	全断面	全断面	全断面	全断面	全断面	全断面	全断面	①端・中央	②端	②端	中央・③端	全断面	全断面	端部	中央	⑨端・中央	⑩端
▽1FL																			
断面																			
上端筋	5-D29	5-D29	5-D29	6-D29	5-D29	5-D29	5-D29	5-D29	5-D29	5-D29	6-D29	6-D29	5-D29	5-D29	6-D29	5-D29	5-D29	5-D29	8-D29
下端筋	5-D29	5-D29	5-D29	確認指図 6-D29	5-D29	5-D29	5-D29	5-D29	5-D29	5-D29	5-D29	5-D29	5-D29	5-D29	5-D29	5-D29	5-D29	5-D29	5-D29
スターラップ	□-D13-#200	□-D13-#200	□-D13-#200	□-D13-#200	□-D13-#200	□-D13-#200	□-D13-#200	□-D13-#200	□-D13-#200	□-D13-#200	□-D13-#200	□-D13-#200	□-D13-#200	□-D13-#150	□-D13-#200	□-D13-#200	□-D13-#200	□-D13-#200	□-D13-#200
腹筋	6-D13	6-D13	6-D13	6-D13	6-D13	4-D13	6-D13	6-D13	8-D13	8-D13	8-D13	8-D13	6-D13	6-D13	6-D13	6-D13	6-D13	6-D13	6-D13

③の主筋の長さは柱面より3,000以上

符号	FG2		FG2A			FG3	FG4	FG5	FG6	FG6A		FG7	FG7A		FG8	FG9	FG9A		
位置	端部	中央	⑥端	中央	⑧端	全断面	全断面	全断面	全断面	⑨端・中央	⑩端	全断面	⑪端・中央	⑫端	端部	中央	全断面	⑬端	中央・⑭端
▽1FL																			
断面																			
上端筋	7-D29	5-D29	10-D29	5-D29	7-D29	5-D29	5-D29	5-D29	5-D29	5-D29	6-D29	5-D29	5-D29	7-D29	7-D29	5-D29	5-D29	6-D29	5-D29
下端筋	7-D29	5-D29	8-D29	7-D29	7-D29	5-D29	5-D29	5-D29	5-D29	5-D29	5-D29	5-D29	5-D29	5-D29	7-D29	5-D29	5-D29	5-D29	5-D29
スターラップ	□-D13-#200	□-D13-#200	□-D13-#200	□-D13-#200	□-D13-#200	□-D13-#200	□-D13-#200	□-D13-#200	□-D13-#200	□-D13-#200	□-D13-#200	□-D13-#200	□-D13-#200	□-D13-#200	□-D13-#200	□-D13-#200	□-D13-#200	□-D13-#200	□-D13-#200
腹筋	6-D13	6-D13	6-D13	6-D13	6-D13	6-D13	6-D13	4-D13	4-D13	4-D13	4-D13	4-D13	4-D13	12-D13	8-D13	8-D13	8-D13	8-D13	8-D13

②の主筋の長さは柱面より2,800以上
⑤の主筋の長さは柱面より4,400以上
⑧の主筋の長さは柱面より3,050以上
⑩の主筋の長さは柱面より2,800以上

⑬の主筋の長さは柱面より2,800以上

符号	FBA	FGA
位置	全断面	全断面
▽1FL		
断面		
上端筋	5-D29	7-D29
下端筋	5-D29	7-D29
スターラップ	□-D13-#200	□-D13-#100
腹筋	2-D10	4-D13

基礎小梁断面リスト 特記なき限り下記による
1. 鉄筋 : D10・D13 (SD295), D22-D25 (SD345)

符号	Fb65	Fb65A	Fb180	Fb180A	Fb235			
位置	全断面	外端・中央	連続端	全断面	端部	中央	端部	中央
▽1FL								
断面								
上端筋	3-D22	3-D22	4-D22	3-D22	3-D22	3-D22	3-D22	3-D22
下端筋	3-D22	3-D22	3-D22	3-D22	3-D22	5-D22	3-D22	確認指図 4-D22
スターラップ	□-D10-#200	□-D10-#200	□-D10-#200	□-D10-#200	□-D10-#200	□-D10-#200	□-D10-#200	□-D10-#200
腹筋	2-D10	2-D10	6-D13	6-D13	8-D13			

仕口部(引抜き抵抗用鋼棒)配筋要領

基礎梁主筋位置図

人通孔補強要領

二段筋受け要領

注) 上記、梁の上端・下端がXY方向そろわない場合にて調整する事。

6φを要所に2ヶ所以上入れる。
あき寸法a = 1.5d~2.0d
(d=呼び名に用いた数値)

符号	A部	B部	補強筋C	補強筋D
FG8	2□-D13-#200	2□-D13×2	2-D19	3-D19

特記なき限り下記による
 1. 鉄筋：D13(SD295), D25(SD345)
 2. 帯筋はSP型又は、溶接閉鎖型(認定品)とする
 3. 仕口部の帯筋は、溶接閉鎖型(認定品)とする
 4. 〇印は寄せ筋を示す。鉄筋間隔は最小間隔とする

階	符号	C1	C1A	C1B	C2	C2A	C2B	C2C	C3	C4	CY1	CY1A	CX1	CX2
3FL	仕口部フープ	□-D13-#100	□-D13-#100	2-4 〇-D13-#100	□-D13-#100						6-2 〇-D13-#100		2-6 〇-D13-#100	2-6 〇-D13-#100
	断面													
	主筋 フープ	12-D25 □-D13-#100	20-D25 2-4 〇-D13-#100	20-D25 2-4 〇-D13-#100	12-D25 □-D13-#100						18-D25 4-2 〇-D13-#100		18-D25 2-4 〇-D13-#100	18-D25 2-4 〇-D13-#100
2FL	仕口部フープ	□-D13-#100	□-D13-#100	2-4 〇-D13-#100	□-D13-#100						6-2 〇-D13-#100		2-6 〇-D13-#100	2-6 〇-D13-#100
	断面													
	主筋 フープ	12-D25 □-D13-#100	12-D25 □-D13-#100		12-D25 □-D13-#100						18-D25 4-2 〇-D13-#100		18-D25 2-4 〇-D13-#100	18-D25 2-4 〇-D13-#100
1FL	仕口部フープ	□-D13-#100	□-D13-#100		□-D13-#100	□-D13-#100	□-D13-#100	5-2 〇-D13-#100	2-4 〇-D13-#100	□-D13-#100	6-2 〇-D13-#100	6-2 〇-D13-#100	2-6 〇-D13-#100	2-6 〇-D13-#100
	断面													
	主筋 フープ	14-D25 □-D13-#100	16-D25 □-D13-#100		14-D25 □-D13-#100	12-D25 □-D13-#100	14-D25 □-D13-#100	22-D25 4-2 〇-D13-#100	22-D25 2-4 〇-D13-#100	12-D25 □-D13-#100	18-D25 4-2 〇-D13-#100	18-D25 4-2 〇-D13-#100	18-D25 2-4 〇-D13-#100	18-D25 2-4 〇-D13-#100
仕口部フープ	□-D13-#100	□-D13-#100		□-D13-#100	□-D13-#100	□-D13-#100	5-2 〇-D13-#100	2-4 〇-D13-#100	□-D13-#100	6-2 〇-D13-#100	6-2 〇-D13-#100	2-6 〇-D13-#100	2-6 〇-D13-#100	

階	符号	CA
仕口部フープ		〇-D13-#100
1FL	断面	
	主筋	18-D25
	フープ	〇-D13-#100
仕口部フープ		〇-D13-#100

特記なき限り下記による
 1. 使用材料：SS400
 2. A. BOLT：ワッシャー付き、ダブルナット締め、先端フック付きとする

1C4：内蔵鉄骨	
主材	H-300×300×10×15
柱脚	
BASE. PL	PL-25 (SM490C)
A. BOLT	2-M20 (SNR400B)
L	400

特記なき限り下記による
 1. 使用材料：SS400
 2. 高力ボルト：S10T
 3. A. BOLT：ワッシャー付き、ダブルナット締め、先端フック付きとする

鉄骨間柱断面リスト	
符号	SP35
主材	φ-355.6×12.7 (STK400) 耐火塗料(耐火仕様)
柱脚	
BASE. PL	PL-28
A. BOLT	4-M16 (SNR400B)
L	320

特記なき限り下記による
 1. 鉄筋：D13-D16 (SD295A), D22 (SD345)

柱形断面リスト 1/40		
符号	00	CP30
断面		
主筋	12-D22	8-D16
フープ	□-D13-#100	□-D13-#100

大梁断面リスト(3) 特記なき限り下記による
 1. 鉄筋 : D10-D13(SD295), D25(SD345), TA13(KSS685)
 2. 幅止め筋 : D10-#1,000以内

階	符号	G7		G7A		G8		G9		G10		G11		G12		CG1		CG2		CGA	
	位置	端部	中央	端部	中央									先端	元端	全断面					
R1FL	断面																				
	上端筋	8-D25		6-D25		10-D25		6-D25						5-D25		7-D25		4-D25			
	下端筋	6-D25		6-D25		6-D25		6-D25						3-D25		5-D25		4-D25			
	スターラップ	□-D13-#150		□-D13-#150		□-D13-#150		□-D13-#150						□-D13-#200		□-D13-#200					
	腹筋	4-D10		4-D10		4-D10		4-D10						2-D10		-					
3FL	断面																				
	上端筋	8-D25		6-D25		10-D25		6-D25						5-D25		7-D25					
	下端筋	6-D25		6-D25		6-D25		6-D25						3-D25		5-D25					
	スターラップ	□-D13-#150		□-D13-#150		□-D13-#150		□-D13-#150						□-D13-#200		-					
	腹筋	4-D10		4-D10		4-D10		4-D10						2-D10		-					
2FL	断面					全断面		②端	中央・③端	①端・中央	②端	全断面	全断面	先端		元端		先端	元端	先端	元端
	上端筋	8-D25		6-D25		6-D25		10-D25	6-D25	6-D25	10-D25	4-D25	4-D25	5-D25		7-D25		5-D25	7-D25	4-D25	6-D25
	下端筋	6-D25		6-D25		6-D25		6-D25	6-D25	8-D25	8-D25	4-D25	4-D25	3-D25		5-D25		3-D25	5-D25	3-D25	4-D25
	スターラップ	□-D13-#150		□-D13-#150		□-D13-#100		□-D13-#100	□-D13-#100	□-D13-#100	□-D13-#200	□-D13-#100	□-D13-#200	□-D13-#200		□-D13-#200		□-D13-#200		□-D13-#200	
	腹筋	4-D10		4-D10		4-D10		6-D16(柱へ40dアンカー)		4-D10		12-D19(柱へ40dアンカー)		2-D10		2-D10		2-D10		2-D10	

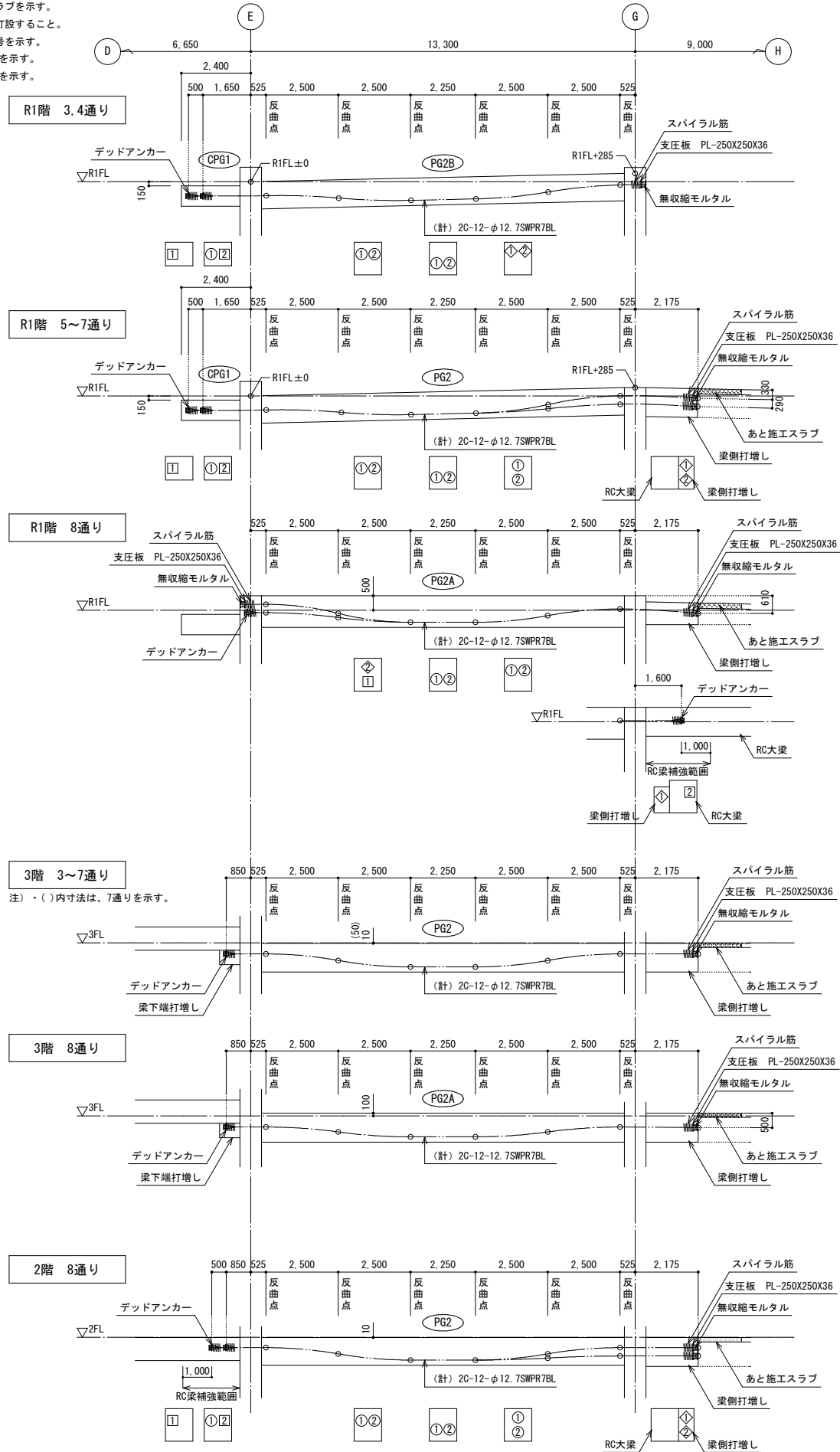
小梁断面リスト 特記なき限り下記による
 1. 鉄筋 : D10-D13(SD295), D19~D25(SD345)

符号	b50	b50A			b60		b60A	b65	b65A		b65B		b65C		b75	b75A		b75B	
位置	全断面	②・⑤端	中央	③・④端	端部	中央	全断面	全断面	外端・中央	連続端	端部	中央	④端	中央・⑤端	全断面	外端・中央	連続端	端部	中央
断面																			
上端筋	3-D19	5-D25	5-D25	12-D25	3-D22	3-D22	6-D25	3-D22	3-D22	4-D22	3-D22	3-D22	4-D22	3-D22	3-D25	3-D25	4-D25	3-D25	3-D25
下端筋	3-D19	5-D25	10-D25	8-D25	3-D22	4-D22	6-D25	3-D22	3-D22	3-D22	3-D22	4-D22	3-D22	3-D25	3-D25	3-D25	3-D25	3-D25	4-D25
スターラップ	□-D10-#200	□-D10-#200			□-D10-#200		□-D10-#150	□-D10-#200	□-D10-#200		□-D10-#200		□-D10-#200		□-D10-#200	□-D10-#200		□-D10-#200	
腹筋	-	-			2-D10		2-D10	2-D10	2-D10		2-D10		2-D10		2-D10	2-D10		2-D10	

符号	b75C		b75D		b75E			b75F	Cb60	
位置	端部	中央	端部	中央	①・③端	中央	②端	全断面	元端	先端
断面										
上端筋	3-D25	3-D25	4-D25	4-D25	3-D25	4-D25	5-D25	3-D25	10-D25	6-D25
下端筋	3-D25	5-D25	4-D25	6-D25	3-D25	4-D25	4-D25	3-D25	6-D25	4-D25
スターラップ	□-D10-#200		□-D10-#150		□-D10-#150			□-D10-#200	□-D10-#150	
腹筋	2-D10		2-D10		2-D10			2-D10	2-D10	

PRC大梁配線図(1) 1:100

- 注) ・ は、あと施工スラブを示す。
緊張完了後コンクリート打設すること。
○◇は、PC鋼材番号を示す。
◇は、緊張端定着部を示す。
□は、固定端定着部を示す。



PRC大梁断面リスト(1) 1:40

- 注) ・ 巾止め筋は、RC大梁に準ずる。
・ PC鋼材の水平位置は、変更可能とする。
・ PC鋼材の配置は、「PRC大梁配線図(1)」を参照すること。

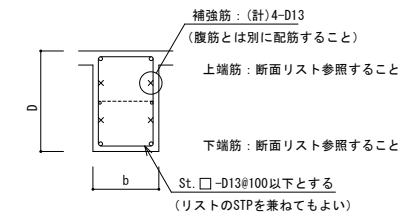
符号	PG2			PG2A		
	E端	中央	G端	E端	中央	G端
R1階						
PC鋼材	20-12-φ12.7SWPR7BL			20-12-φ12.7SWPR7BL		
上端筋	4-D25	4-D25	6-D25	4-D25	4-D25	8-D25
下端筋	4-D25	5-D25	4-D25	4-D25	5-D25	4-D25
STP	□-D13φ100	□-D13φ150	□-D13φ100	□-D13φ100	□-D13φ150	□-D13φ100
腹筋	4-D13			4-D13		

注) ・ () 内寸法は、5通りを示す。

符号	PG2B			CPG1
	E端	中央	G端	全断面
R1階				
PC鋼材	20-12-φ12.7SWPR7BL			20-12-φ12.7SWPR7BL
上端筋	6-D25	4-D25	4-D25	4-D25
下端筋	4-D25	5-D25	4-D25	4-D25
STP	□-D13φ100	□-D13φ150	□-D13φ100	□-D13φ100
腹筋	4-D13			2-D13

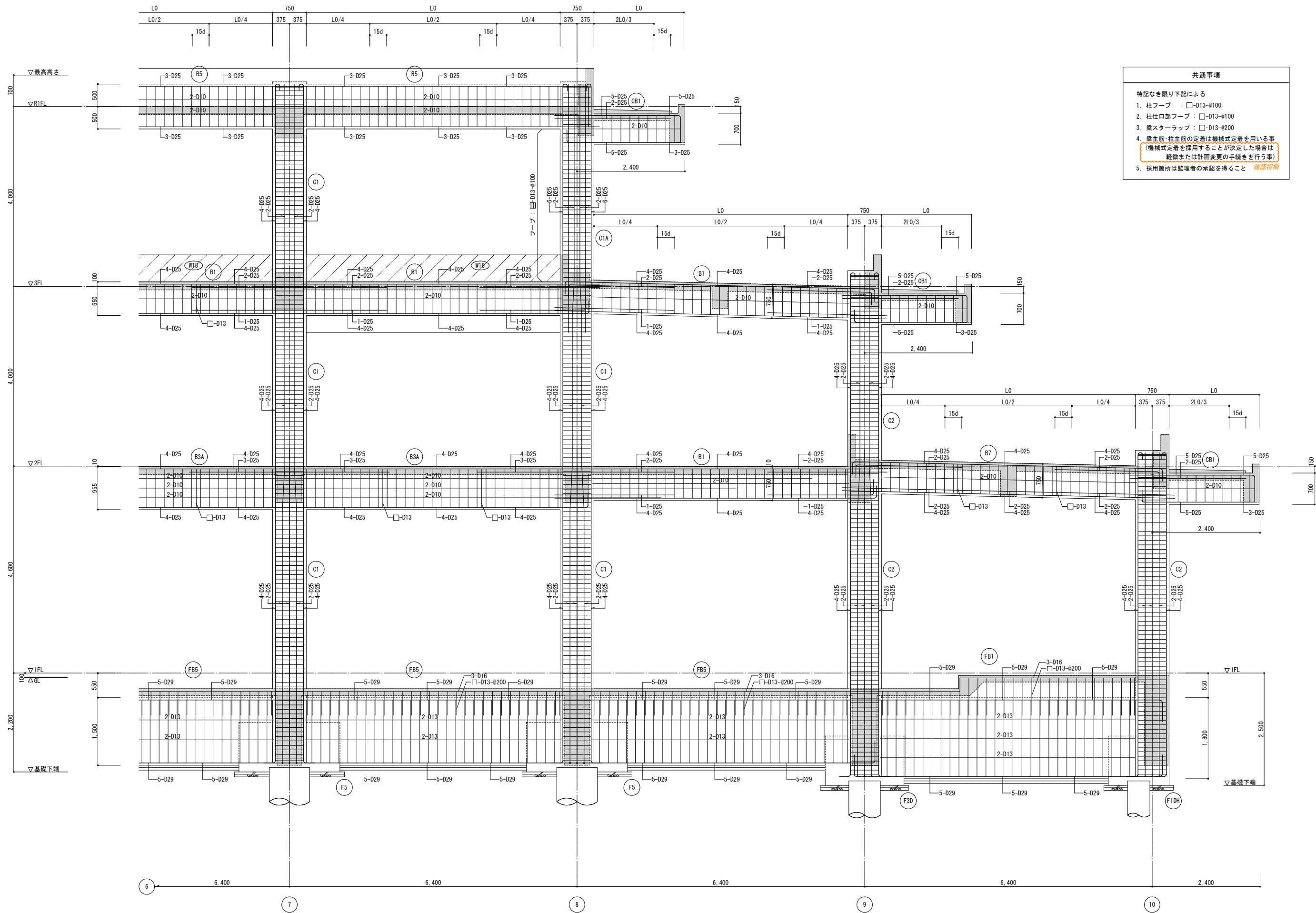
符号	PG2			PG2A		
	E端	中央	G端	E端	中央	G端
3階						
PC鋼材	20-12-φ12.7SWPR7BL			20-12-φ12.7SWPR7BL		
上端筋	4-D25	4-D25	6-D25	4-D25	4-D25	6-D25
下端筋	4-D25	5-D25	4-D25	4-D25	5-D25	4-D25
STP	□-D13φ100	□-D13φ150	□-D13φ100	□-D13φ100	□-D13φ150	□-D13φ100
腹筋	4-D13			4-D13		

符号	PG2		
	E端	中央	G端
2階			
PC鋼材	20-12-φ12.7SWPR7BL		
上端筋	4-D25	4-D25	6-D25
下端筋	4-D25	5-D25	4-D25
STP	□-D13φ100	□-D13φ150	□-D13φ100
腹筋	8-D19 (柱へ40dアンカー)		



RC大梁補強要領図

- 注) デッドアンカーを配置するRC大梁は、上図の要領で補強すること。
補強範囲は配線図参照。



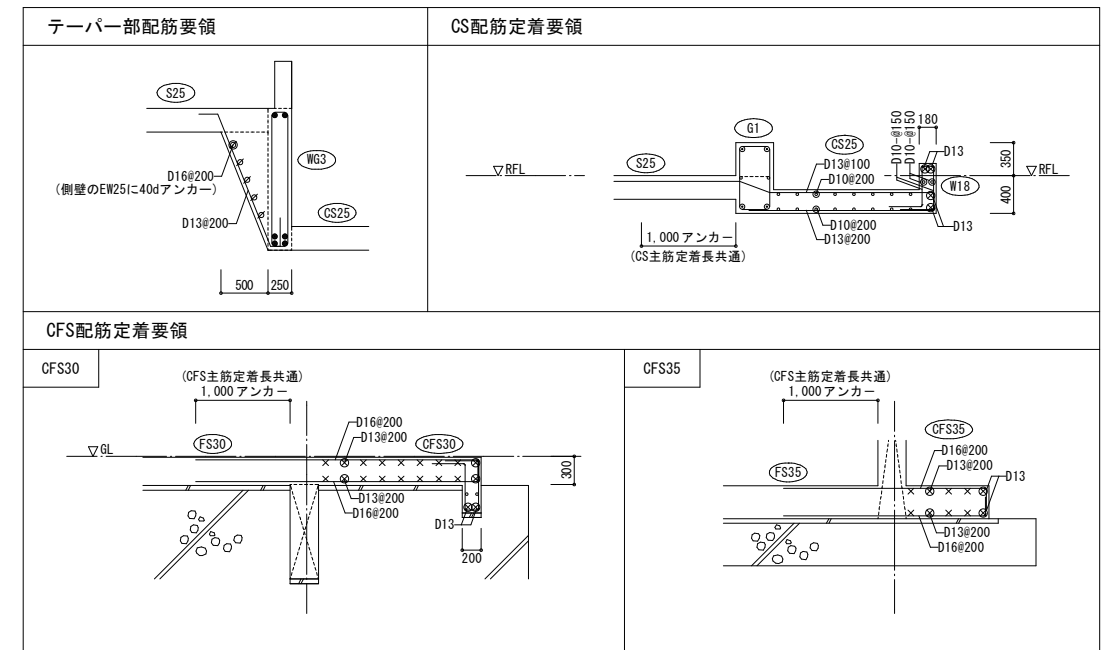
- 共通事項
- 特記なき限り下記による
 - 柱フープ : □-D13-#100
 - 柱仕口部フープ : □-D13-#100
 - 梁スターラップ : □-D13-#200
 - 梁主筋・柱主筋の定着は機械式定着を用いる事
(機械式定着を採用することが決定した場合は
軽微または計画変更の手続きを行う事)
 - 採用箇所は監理者の承認を得ること **確認指図**

E 通りラーメン配筋詳細図

大梁断面リスト		特記なき限り下記による 1. 鉄筋 : D10-D13 (SD295), D19-D25 (SD345) 2. 幅止め筋 : D10-#1,000以内									
階	符号	G1			G2	WB1	WB2	WB3	WG1	WG2	WG3
	位置	(XA)・(XC)端	中央	(XB)端	全断面	全断面	全断面	全断面	全断面	全断面	全断面
R FL + RFL	断面										
	上端筋	4-D25	4-D25	6-D25	4-D25	2-D19	2-D19	2-D19	2-D19	2-D19	2-D19
	下端筋	4-D25	4-D25	4-D25	4-D25	2-D19	2-D19	2-D19	2-D19	2-D19	4-D19
	スターラップ	□-D13-#100			□-D13-#100	□-D13-#200	□-D13-#200	□-D13-#200	□-D13-#200	□-D13-#200	□-D13-#100
	腹筋	2-D10			2-D10	2-D13	2-D13	2-D13	2-D13	2-D13	12-D13 (柱\times40dアンカー)

柱断面リスト		特記なき限り下記による 1. 鉄筋 : D13 (SD295), D19-D25 (SD345)	
階	符号	C25	C35
IF	仕口部フープ	□-D13-#100	□-D13-#100
	断面		
	主筋	8-D19	20-D25
	フープ	□-D13-#100	□-D13-#100
	仕口部フープ	□-D13-#100	□-D13-#100

基礎梁断面リスト		特記なき限り下記による 1. 鉄筋 : D10-D13 (SD295), D25 (SD345)										
符号	FB11	FB11A	FB12	FB13	FG11			FG12	FG13	FG14		
位置	全断面				(XA)・(XC)端	中央	(XB)端	全断面	全断面	端部	中央	
▽GL	断面											
	上端筋	3-D25	3-D25	3-D25	3-D25	5-D25	5-D25	5-D25	3-D25	3-D25	3-D25	3-D25
	下端筋	3-D25	3-D25	3-D25	3-D25	5-D25	5-D25	6-D25	3-D25	3-D25	3-D25	5-D25
	スターラップ	□-D13-#200	□-D13-#200	□-D13-#200	□-D13-#200	□-D13-#150			□-D13-#200	□-D13-#200	□-D13-#200	
	腹筋	4-D10	4-D10	8-D13	4-D10	4-D10			4-D10	8-D13	8-D13	



スラブリスト						片持スラブリスト					壁リスト				開口補強要領				
・土に接する部分の地盤は、捨てコンクリート t=50, 砕石t=150																			
形状	符号	厚さ(t)	位置	短辺方向	長辺方向	備考	符号	厚さ(t)	位置	主筋方向	配筋筋方向	備考	形状	種別	壁厚(t)	壁の配筋		開口部補強筋	
一般 S	S25	250	上	D13#200	D13#200		CS25	250	上	D13#100	D10#200			W18	180	縦筋	D10#150 ダブル	A・B共	C・D共
			下	D13#200	D10#200				横筋	D10#150 ダブル	-					-			
	S30	300	上	D13#200	D13#200		CS25A	250	上	D13#200	D10#200		W20	200	縦筋	D10#150 ダブル	A・B共	C・D共	
			下	D13#200	D10#200				横筋	D10#150 ダブル	-				-				
	FS30	300	上	D19#150	D19#200	スラブ下は地盤改良有	CS25B	250	上	D13#100	D10#200		W25	250	縦筋	D13#200 ダブル	A・B共	C・D共	
			下	D19#150	D10#200				横筋	D13#200 ダブル	-				-				
底盤 FS	FS35	350	上	D19#150	D19#200	雑用水槽 スラブ下は地盤改良有	CS25C	250	上	D13#200	D10#200		EW25	250	縦筋	D13#200 ダブル	-	-	
			下	D19#150	D10#200				横筋	D13#200 ダブル	-				-				
			上				CFS30	300	上	D16#100	D13#200	スラブ下は地盤改良有	EW35	350	縦筋	D13#200 ダブル	-	-	
			下					下	D16#200	D13#200		横筋			D13#200 ダブル	-	-		
			下				CFS35	350	上	D16#200	D13#200	スラブ下は地盤改良有			縦筋				

